

SSB 430

Nilfisk
ALTO
Why Compromise



Spare parts
Ersatzteile
Pièces détachées
Reservedele

Zeichenerklärung

Key to symbols

Légende

Symbol erklæring

Recommended spare parts

A-Parts:

High turning parts. Recommended stock size is: [Number of machines sold x 0.02] or minimum 1.

These parts are typical: Brushes, brooms, flaps, filters, squeegee blades, etc.

B-Parts:

Medium turning parts. Recommended stock size is: [Number of machines sold x 0.01] or minimum 1.

These parts are typical: Hydraulic valves, fuses, circuit breakers, seal kits, belts, carbon brushes, etc.

C-Parts:

Low turning parts. Recommended stock size is: Minimum 1.

These parts are typical: Electrical parts, relays, switches, motors, hoses, wheels, etc.

Empfohlene Ersatzteile

A-Teile:

Teile mit hoher Umschlagshäufigkeit. Empfohlene Lagerstückzahl: [Anzahl der verkauften Maschinen x 0,02] oder Minimum 1.

Diese Teile sind typisch: Bürsten aller Art, Filter, Staubklappen, Gummilamellen, etc.

B-Teile:

Teile mit mittlerer Umschlagshäufigkeit. Empfohlene Lagerstückzahl: [Anzahl der verkauften Maschinen x 0,01 oder Minimum 1.

Diese Teile sind typisch: Hydraulische Ventile, Sicherungen, Stromunterbrecher, Dichtungssätze, Riemen, Kohlebürsten, etc.

C-Teile:

Teile mit niedriger Umschlagshäufigkeit. Empfohlene Lagerstückzahl: Minimum 1.

Diese Teile sind typisch: Elektrische Teile, Relais, Schalter, Motoren, Schläuche, Räder, etc.

Liste de pièces à stocker

Pièces-A:

Pièces de rechange de la vitesse de rotation haute. Le stock conseillé est : [Nombre de machines achetées x 0,02] avec un minimum de 1.

Classiquement, ces pièces sont : Brosses, balais, volets, filtres, raclettes, etc.

Pièces-B:

Pièces de rechange de la vitesse de rotation moyenne. Le stock conseillé est : [Nombre de machines achetées x 0,01] avec un minimum de 1.

Classiquement, ces pièces sont : Hydrauliques, fusibles, coupe-circuits, kits joints, courroies, charbons, etc.

Pièces-C:

Pièces de rechange de la vitesse de rotation bas. Le stock conseillé est : Un minimum de 1.

Classiquement, ces pièces sont : Pièces électriques, relais, interrupteurs, moteurs, flexibles, roues, etc.

Anbefalede reservedele

A-Parts:

Dele med høj omsætningshastighed. Anbefalet lagerstørrelse: [Antal maskiner solgt x 0,02] eller minimum 1.

Disse dele er typisk: Skrubbørster, fejekoste, klapper, filters, sugegummiblade, m.v.

B-Parts:

Dele med middel omsætningshastighed. Anbefalet lagerstørrelse: [Antal maskiner solgt x 0,01] eller minimum 1.

Disse dele er typisk: Hydrauliske ventiler, sikringer, automatsikringer, manchet kits, remme, kulbørster, m.v.

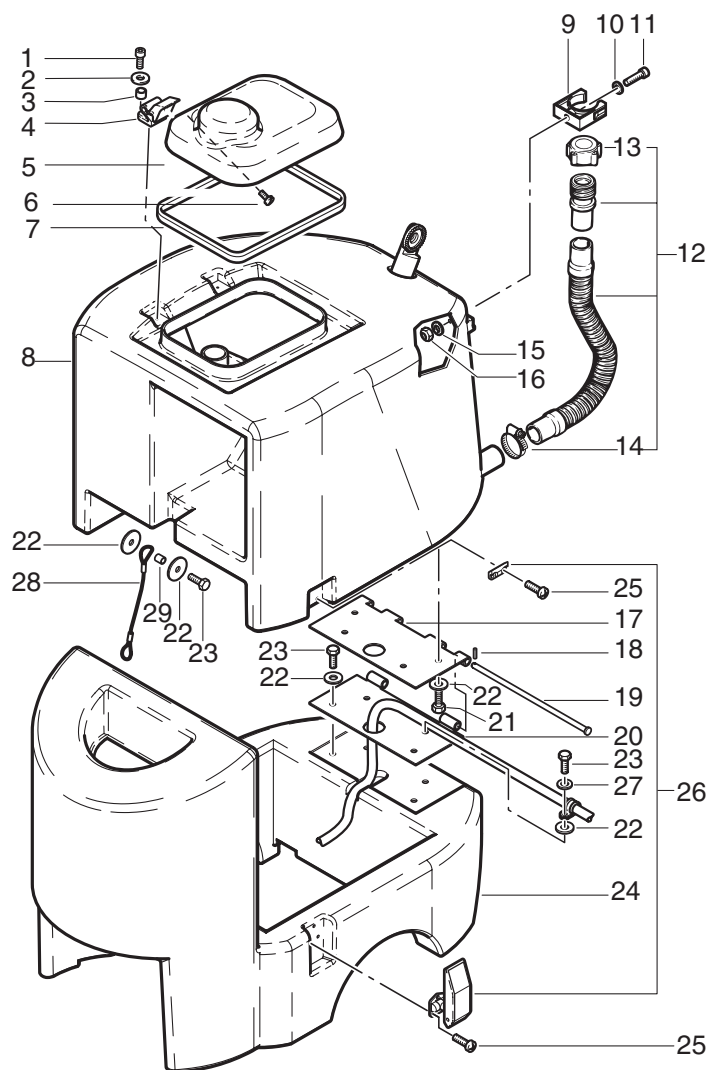
C-Parts:

Dele med lav omsætningshastighed. Anbefalet lagerstørrelse: Minimum 1.

Disse dele er typisk: Elektriske dele, relæer, kontakter, motorer, slanger, hjul, m.v.

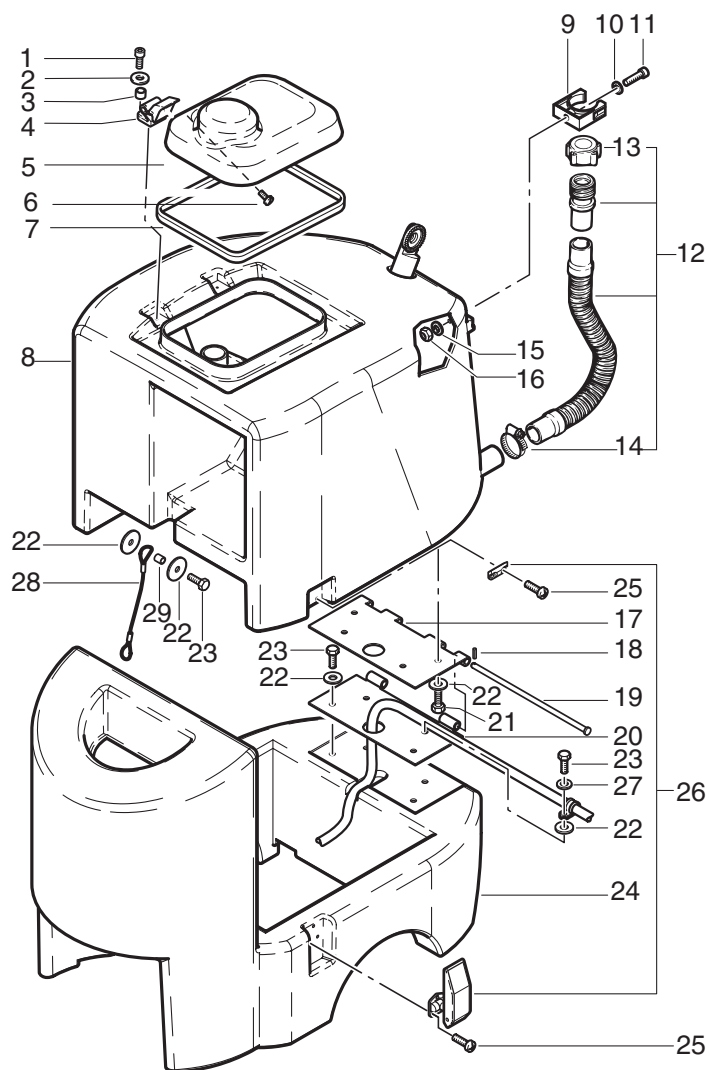
- ✧ ACHTUNG! - Meterware - Bitte bei Bestellung gewünschte Länge angeben!
ATTENTION! - Lengths in metres - Please indicate required length when ordering!
ATTENTION! - Longueurs par mètre - Préciser la longueur à la commande!
BEMÆRK! - Metervare - Ved bestilling venligst opgive den ønskede længde!

- | | |
|-----------------|--------------|
| * bestehend aus | ● beinhaltet |
| consisting of | includes |
| composé de | inclus |
| bestående af | inkludere |



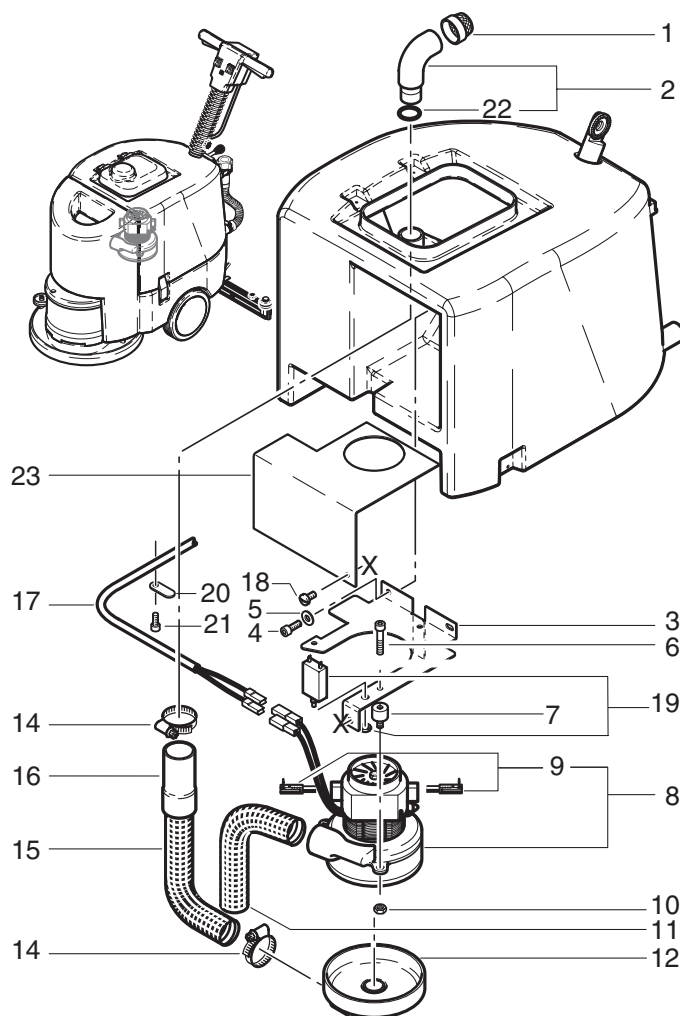
SSB430-01

Pos.	No.	Description	Bezeichnung	Comment Bemerkung Bemærkning	Rec. Part	SSB 430
1	9795	Screw M5x12	Schraube M5x12			2
2	2763	Washer 5,3x1	Scheibe 5,3x1			2
3	303000015	Distance Piece Ø18x6x9	Distanzbüchse Ø18x6x9	=>25.08.2002		2
3	303000022	Distance Piece Ø7x5x5	Distanzbüchse Ø7x5x5	26.08.2002=>		2
4	63728	Hinge 55x51x30	Scharnier 55x51x30		B	2
5	303000251	Cover	Haube Schmutzwassertank			1
6	19527	Countersunk Screw M4x10	Senkschraube M4x10			2
7	63727	Gasket 72x10x10	Dichtung 72x10x10	=>25.08.2002	A	1
7	303000226	Gasket 72x14x10	Dichtung 72x14x10	26.08.2002=>	A	1
8	303000173	Tank	Tank Schmutzwasser			1
9	7286	Retaining Clamp	Halteklammer		C	1
10	2763	Washer 5,3x1	Scheibe 5,3x1			1
11	10369	Screw M5x25	Zylinderschraube M5x25			1
12	303000146	Hose Ø32x460	Schlauch Ø32x460		C	1
13	40041	Cover	Deckel			1
14	31001	Hose Clip Ø32-50	Schlauchschelle Ø32-50			1
15	5166	Washer 5,3x1,6	Scheibe 5,3x1,6			1
16	24562	Hexagon Nut M5	Sechskantmutter M5			1
17	303000178	Hinge Plate Top	Scharnierplatte oben			1
18	44950	Spring-type Straight Pin 2,5x12	Spannstift 2,5x12			1
19	303000179	Bolt Ø10x233	Bolzen Ø10x233			1
20	303000177	Hinge Plate Bottom	Scharnierplatte Unten			1
21	2752	Screw M6x20	Sechskantschraube M6x20			4
22	2766	Washer 6,4x1,6	Scheibe 6,4x1,6			11
23	2754	Screw M6x16	Sechskantschraube M6x16			6



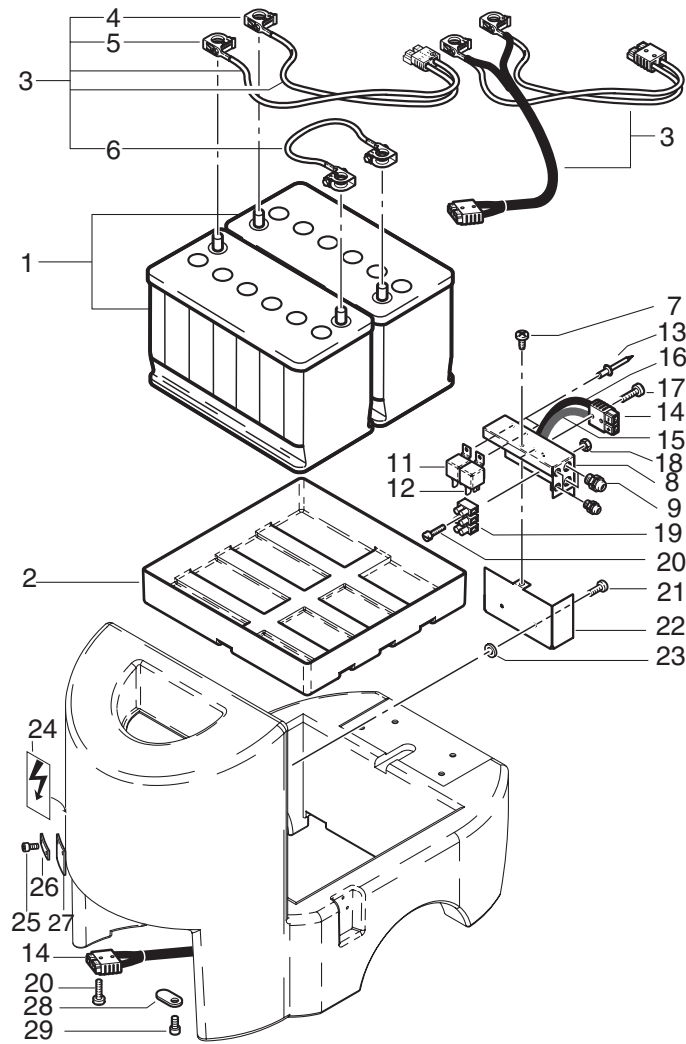
SSB430-101

Pos.	No.	Description	Bezeichnung	Comment Bemerkung Bemærkning	Rec. Part	SSB 430
24	303000172	Tank	Tank Frischwasser			1
25	18087	Screw M5x16	Linsenschraube M5x16			10
26	303000176	Locking Clamp	Verschlussklammer		B	2
27	2764	Washer 6,4x1,6	Scheibe 6,4x1,6	26.08.2002=>		1
28	303000221	Rope Ø3x650	Seil Ø3x650		C	1
29	63618	Spacer Sleeve Ø8x4	Distanzhülse Ø8x4			1



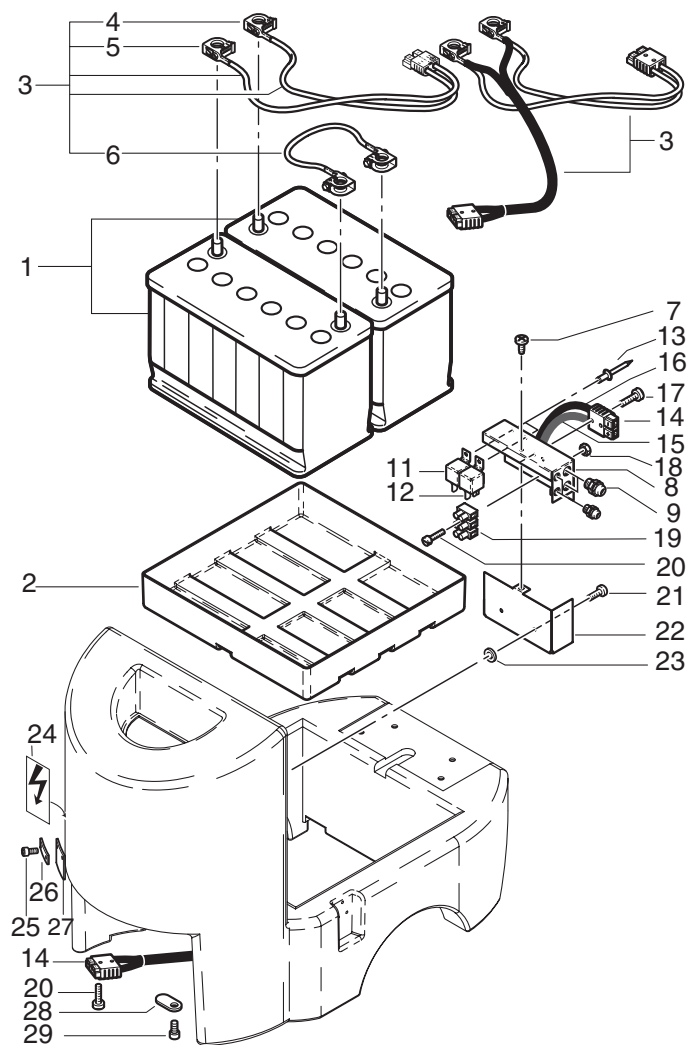
SSB430-102

Pos.	No.	Description	Bezeichnung	Comment Bemerkung Bemærkning	Rec. Part	SSB 430
1	44922	Filter	Filter		A	1
2	303000168	Intake Elbow with O-ring	Ansaugbogen m. O-Ring			1
3	303000169	Bracket 195x195x81	Halter 195x195x81			1
4	4697	Screw M6x16	Zylinderschraube M6x16			2
5	2766	Washer 6,4x1,6	Scheibe 6,4x1,6			2
6	12501	Screw M6x8	Zylinderschraube M6x8			3
7	34960	Anti Vibration Damper Ø20x15	Puffer Ø20x15			3
8	25726	Motor 400W/24V	Motor 400W/24V		B	1
9	26775	Carbon Brush Set "L"	Kohlebürsten-Set "L"	=>31.12.2003	B	1
9	303000380	Carbon brush set	Kohlebürsten-Set	01.01.2004=>	B	1
10	11619	Hexagon Nut M6	Sechskantmutter M6			3
◇ 11	303000057	Suction Hose Ø38	Saugschlauch Ø38			1
12	303000216	Connection Cap	Sauganschlußkappe			1
14	31001	Hose Clip Ø32-50	Schlauchschelle Ø32-50			2
◇ 15	303000057	Suction Hose Ø38	Saugschlauch Ø38			1
16	30971	Sleeve Ø32	Muffe Ø32			1
◇ 17	8245	Cable 3x2,5	Leitung 3x2,5			1
18	46245	Screw M6x10	Zylinderschraube M6x10	26.08.2002=>		1
19	303000222	Motor Protection Switch 25A	Geräteschutzschalter 25A	26.08.2002=>	C	1
20	303000276	Bracket 32x12x1	Halter 32x12x1	26.08.2002=>		3
21	4820	Screw M5x10	Zylinderschraube M5x10			3
22	32092	O-ring 29x2	O-Ring 29x2	26.08.2002=>	C	1
23	303000212	Sheet Metal 185x153x117	Blech 185x153x117	26.08.2002=>		1



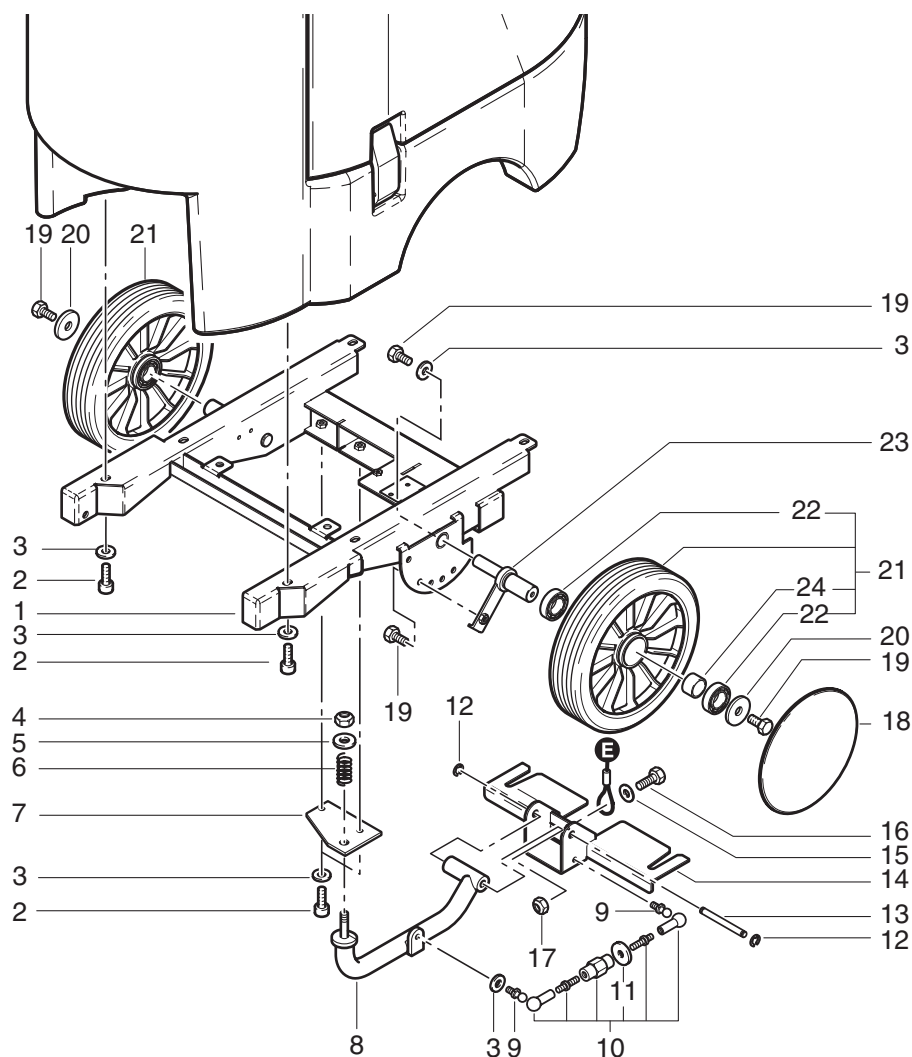
SSB430-103

Pos.	No.	Description	Bezeichnung	Comment Bemerkung Bemærkning	Rec. Part	SSB 430
1	25325	Battery Set 24V	Batterie-Satz 24V			1
2	303000157	Battery Container	Batteriewanne			1
3	28136	Battery Cable Long	Batteriekabel Lang	=>28.09.2003	C	1
3	303000275	Battery Cable 50A	Batteriekabel 50A	29.09.2003=>	C	1
4	34489	Battery Terminal Plus Right C	Batterieklemme Plus Rechts C	=>28.09.2003		1
5	34490	Battery Terminal Minus Left D	Batterieklemme Minus Links D	=>28.09.2003		1
6	27041	Battery Cable Short	Batteriekabel Kurz			1
7	2777	Screw M4x10	Zylinderschraube M4x10			1
8	303000174	El-box Cover	Schaltkastenoberteil			1
9	909100027	Cord Fixing M16x1,5	Würgenippel M16x1,5			1
11	40053	Relay 24V	Schaltrelais 24V/1pol.		C	1
12	303000160	Relay 24V/1-pol.	Relais 24V/1-pol.		C	1
13	7063	Blind rivet A4,8x10x9,5	Niet A4,8x10x9,5			2
14	28949	Plug	Ladestecker		C	2
◇ 15	21059	Cable 10H07V-K	Leitung 10H07V-K SW			1
◇ 16	21060	Cable 10H07V-K (Blue)	Leitung 10H07V-K (Blau)			1
17	3389	Screw M4x20	Zylinderschraube M4x20			2
18	15319	Hexagon Nut M4	Sechskantmutter M4			2
19	23763	Terminal Block 12-pol.	Lüsterklemme 12-pol.			1
20	3389	Screw M4x20	Zylinderschraube M4x20			4
21	3913	Screw M6x12	Zylinderschraube M6x12			2
22	303000175	El-box Base	Schaltkastenunterteil			1
23	2766	Washer 6,4x1,6	Scheibe 6,4x1,6			2
24	303000278	Label	Klebeschild "Blitz 24 DC"			1



SSB430-103

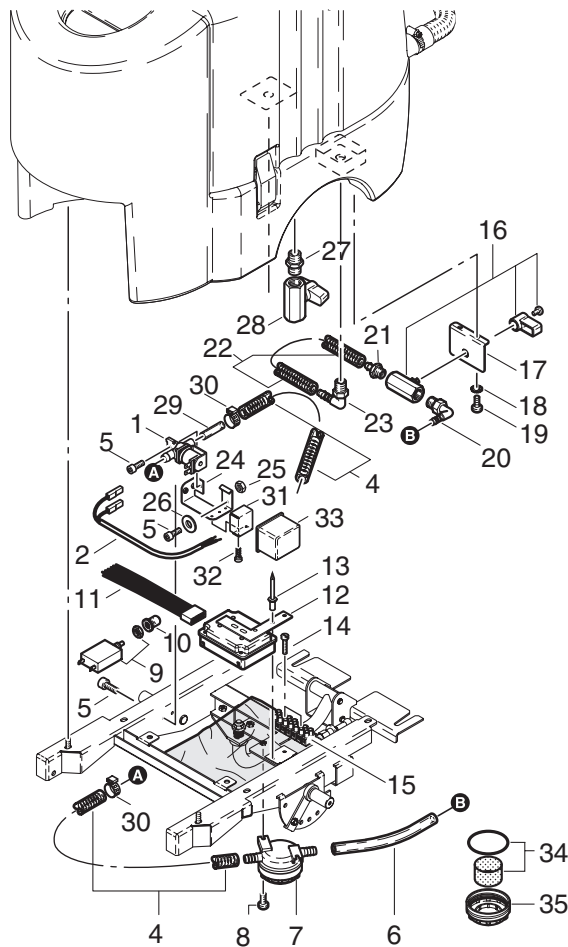
Pos.	No.	Description	Bezeichnung	Comment Bemerkung Bemærkning	Rec. Part SSB 430
25	6163	Screw M4x12	Zylinderschraube M4x12		2
26	303000277	Bracket 59x15x1	Halter 59x15x1		1
27	303000274	Cover 58x58x3	Abdeckung 58x58x3		1
28	303000276	Bracket 32x12x1	Halter 32x12x1		2
29	24335	Screw M5x8	Zylinderschraube M5x8		2



SSB430-104

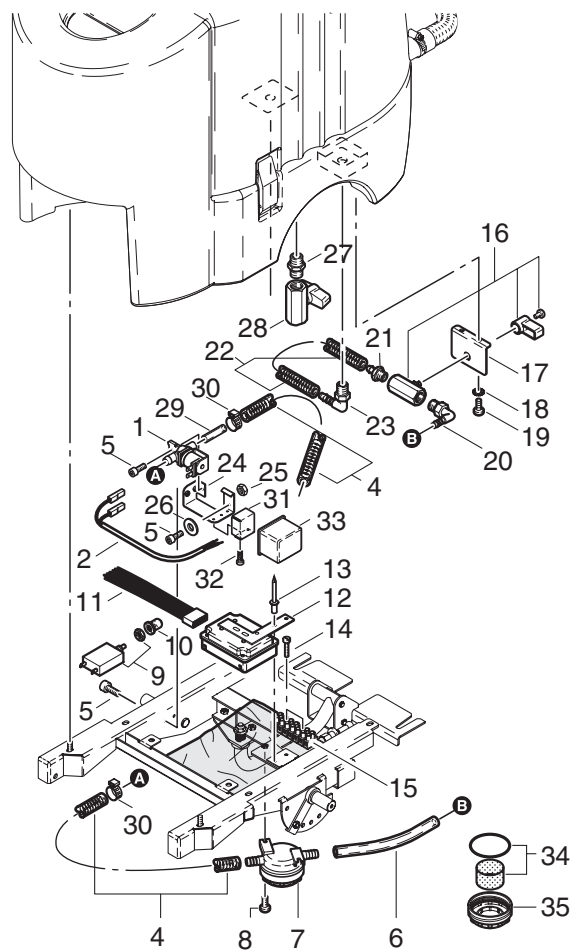
Pos.	No.	Description	Bezeichnung	Comment Bemerkung Remarque Bemærkning	Rec. Part	SSB 430
1	303000151	Chassis	Grundrahmen			1
2	4697	Screw M6x16	Zylinderschraube M6x16			8
3	2766	Washer 6,4x1,6	Scheibe 6,4x1,6			10
4	6052	Hexagon Nut M8	Sechskantmutter M8			1
5	1800796	Washer 8,4	Scheibe 8,4			1
6	909100089	Spring 1,7x14,6x20	Druckfeder 1,7x14,6x20		B	1
7	63748	Holding Plate 90x61	Halteplatte 90x61			1
8	63747	Holder	Träger			1
9	34029	Ball Pin	Kugelzapfen		C	2
10	19877	Adjusting Spindle	Stellpindel		C	1
11	63745	Knurled Thumb Nut M6	Rändelmutter M6			1
12	56530	Safety Ring 7x0,5	Sicherungsring 7x0,5			2
13	303000144	Bolt Ø8x71	Bolzen Ø8x71			1
14	63746	Support	Schleppdüsenhalter			1
15	2763	Washer 5,3x1	Scheibe 5,3x1			1
16	9795	Screw M5x12	Schraube M5x12			1
17	2760	Hexagon Nut M5	Sechskantmutter M5			1
18	67047	Wheel Cap Ø180	Radkappe Ø180			2
19	8917	Screw M6x12	Sechskantschraube M6x12			4
20	27353	Washer 30x6,4x2	Scheibe 30x6,4x2			2
21	63744	Wheel Ø230x51	Rad Ø230x51		C	2
22	32523	Roller Bearing 6004-2Z	Wälzlager 6004-2Z			4
23	63743	Axle Ø20	Achse Ø20			1
24	303000206	Distance Piece Ø25x20x17	Distanzbüchse Ø25x20x17	126.08.2002=>		2

303000186 - 2005-09-06



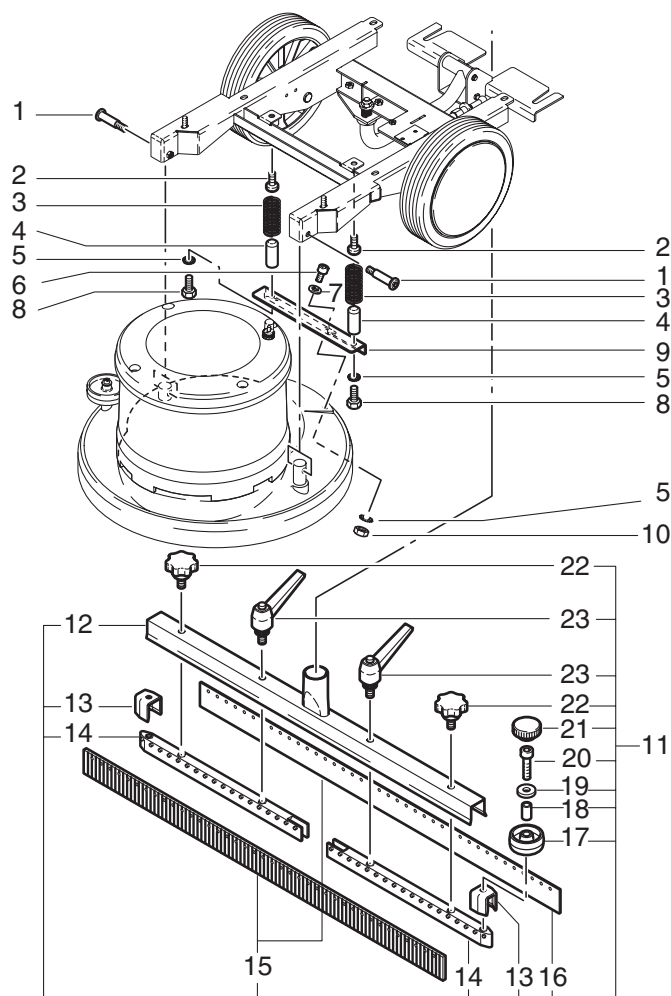
SSB430-105

Pos.	No.	Description	Bezeichnung	Comment Bemerkung Bemærkning	Rec. Part	SSB 430
1	303000167	Solenoid Valve 24V	Magnetventil 24V		C	1
2	64229	Cable 2x1,5x400	Leitung 2x1,5x400	26.08.2002=>		1
4	64576	Hose 12,5x3	Schlauch 12,5x3			1
5	9768	Screw M4x12	Zylinderschraube M4x12			4
6	303000154	Hose Ø10x2x200	Schlauch Ø10x2x200			2
7	63741	Filter	Frischwasserfilter		A	1
8	3288	Screw M4x8	Zylinderschraube M4x8			2
9	303000161	Motor Protection Switch 20A	Geräteschutzschalter 20A	=>25.08.2002	C	1
10	25741	Cover	Schutzkappe	=>25.08.2002		1
11	303000182	Cable 5G0,75x240	Kabelbaum 5G0,75x240	=>08.12.2002		1
11	303000218	Cable 6G0,75x250	Kabelbaum 6G0,75x250	09.12.2002=>		1
12	63264	PC Board	Steuerelektronik	=>08.12.2002	B	1
12	303000219	PC Board	Steuerelektronik	09.12.2002=>	B	1
13	7063	Blind rivet A4,8x10x9,5	Niet A4,8x10x9,5			2
14	3389	Screw M4x20	Zylinderschraube M4x20			2
15	31414	Terminal Block 12-pol.	Reihen клемме 12-pol.			1
16	303000184	Ball Valve 1/2"	Kugelhahn 1/2"		A	1
17	303000183	Bracket 80x57x17	Winkel 80x57x17			1
18	3376	Serrated Lock Washer Ø5,3	Fächerscheibe Ø5,3			2
19	5191	Screw M5x8	Flachkopfschraube M5x8			2
20	303000397	Hose Nozzle DN12-R1/2"	Schlauchtülle DN12-R1/2"			1
21	24321	Hose Nozzle Ø12-R1/2"	Schlauchtülle Ø12-R1/2"			1
22	64576	Hose 12,5x3	Schlauch 12,5x3			1
23	48053	Hose Nozzle Ø12R3/8	Schlauchtülle Ø12R3/8			1



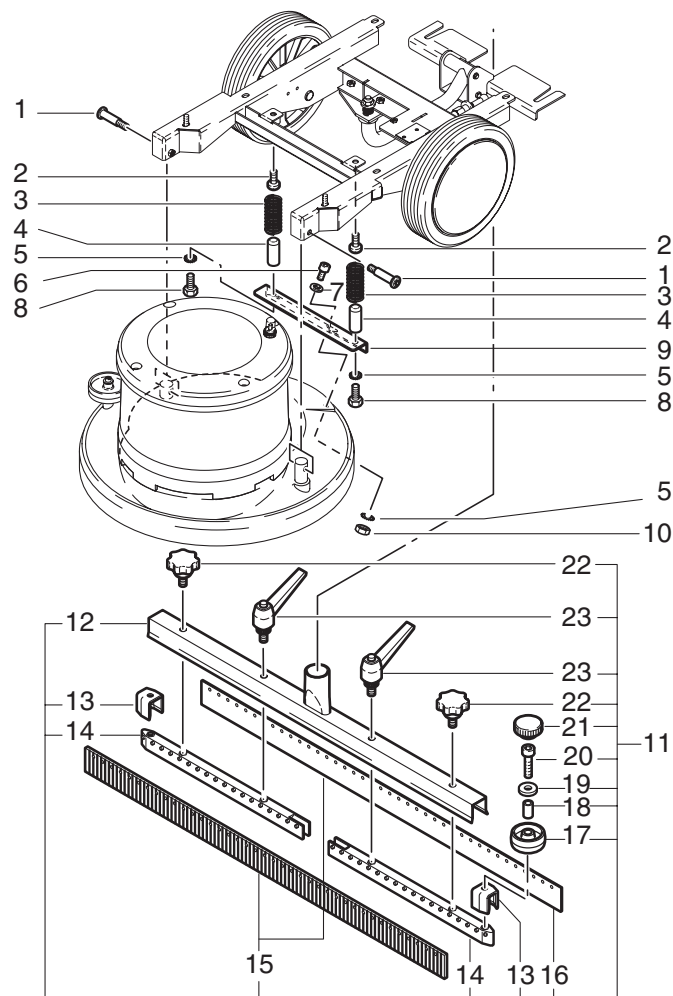
SSB430-105

Pos.	No.	Description	Bezeichnung	Comment Bemerkung Remarque Bemærkning	Rec. Part	SSB 430
24	303000213	Bracket 74x48x41	Winkel 74x48x41	I26.08.2002=>		1
25	50433	Hexagon Nut M4	Sechskantmutter M4	I26.08.2002=>		2
26	24353	Washer 4,3x1	Scheibe 4,3x1	I26.08.2002=>		1
27	909100114	Nipple 3/8-1/4"	Red-Nippel 3/8-1/4"			1
28	61736	Ball Valve	Kugelhahn		C	1
29	303000403	Hose Ø10x1x15	Schlauch Ø10x1x15			1
30	8298	Hose Clip 16-27	Schlauchschelle 16-27			2
31	303000527	Cover	Deckel	I01.03.2005=>		1
32	8822	Sheet Metal Screw 3,5x9,5	Blechschraube 3,5x9,5	I01.03.2005=>		2
33	303000529	Cover	Schutzkappe	I08.08.2005=>		1
34	303000525	Strainer	Filtersieb		C	1
35	303000526	Cover for filter	Deckel für Wasserfilter			1



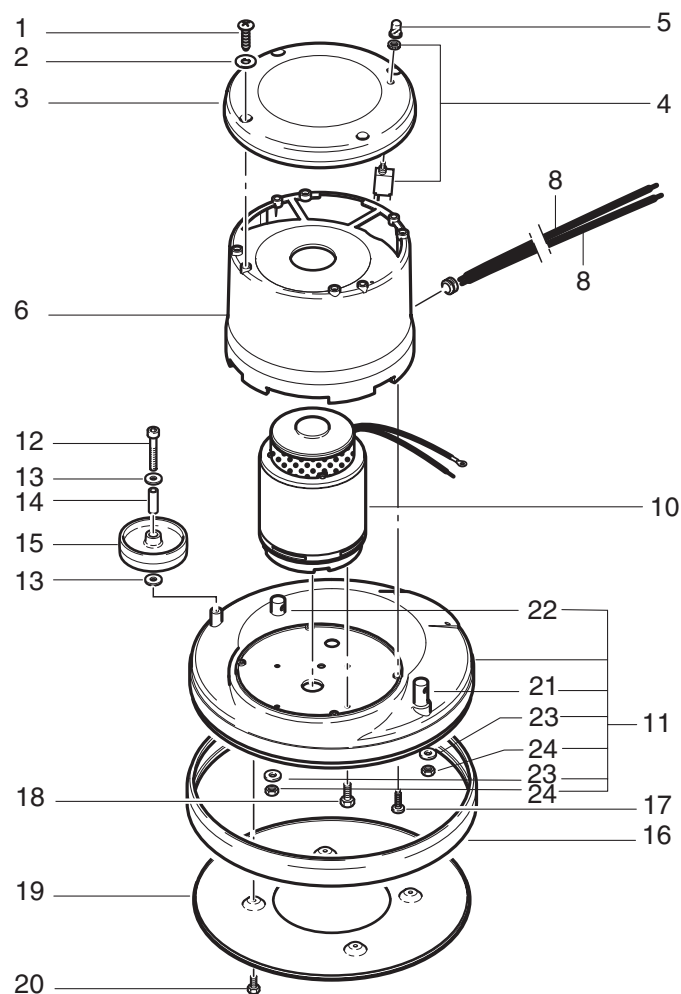
SSB430-106

Pos.	No.	Description	Bezeichnung	Comment Bemerkung Bemærkning	Rec. Part	SSB 430
1	909100090	Screw M6x32	Zylinderschraube M6x32		B	2
2	8917	Screw M6x12	Sechskantschraube M6x12			2
3	63723	Spring 2x14x77	Druckfeder 2x14x77		C	2
4	303000139	Bolt Ø12x23	Bolzen Ø12x23			2
5	7062	Serrated Lock Washer 6,4	Zahnscheibe 6,4			2
6	13600	Screw M6x25	Zylinderschraube M6x25			2
7	2764	Washer 6,4x1,6	Scheibe 6,4x1,6			2
8	8917	Screw M6x12	Sechskantschraube M6x12			2
9	63722	Bracket	Haltewinkel			1
10	3136	Hexagon Nut M6	Sechskantmutter M6			2
11	28370	Squeegee cpl.	Saugleiste kpl.	=>25.08.2002		1
11	303000198	Squeegee cpl.	Saugleiste kpl.	26.08.2002=>		1
12	62941	Retaining Rail 35x31x720	Halteschiene 35x31x720	=>25.08.2002		1
12	65750	Retaining Rail 640x31x35	Halteschiene 640x31x35	26.08.2002=>		1
13	62942	Nozzle Holder	Düsenhalter			2
14	62938	Squeegee	Düseneinsatz	=>25.08.2002		2
14	65749	Squeegee	Düseneinsatz	26.08.2002=>		2
15	62939	Squeegee Blade 720x44x3	Abstreiflamelle 720x44x3	=>25.08.2002 1 Stück / pcs.	A	1
15	65748	Squeegee Blades Kit	Abstreiflamellen-Satz	26.08.2002=> 2 Stück / pcs.	A	1
16	62940	Squeegee Blade 720x44x3	Abstreiflamelle 720x44x3	=>25.08.2002 1 Stück / pcs,	A	1
17	15610	Wheel	Rad		B	2
18	15611	Spacer Tube 5,8x1x22,6	Distanzrohr 5,8x1x22,6	=>25.08.2002	C	2
18	303000204	Distance Piece Ø8x6x27,5	Distanzbüchse Ø8x6x27,5	26.08.2002=>	C	2



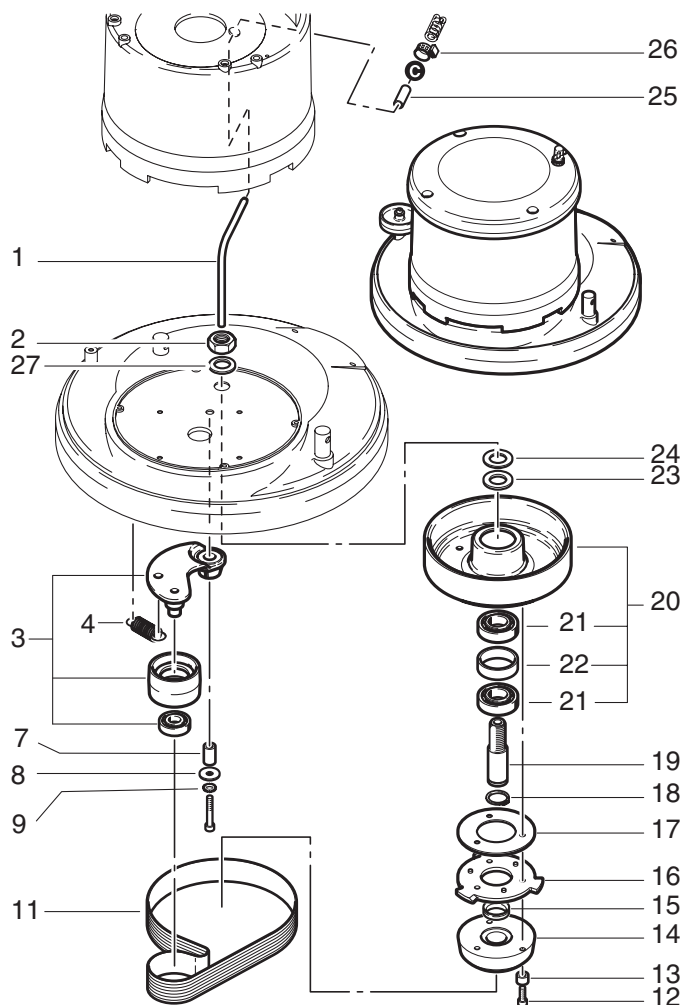
SSB430-06

Pos.	No.	Description	Bezeichnung	Comment Bemerkung Bemærkning	Rec. Part	SSB 430
19	2766	Washer 6,4x1,6	Scheibe 6,4x1,6			2
20	15045	Screw M6x35	Zylinderschraube M6x35			2
21	65443	Knurled Knob	Rändelknopf		C	2
22	909100382	Star button M8x15	Sterngriff M8x15		C	2
23	65738	Tension Lever M8x16	Klemmhebel M8x16		C	2



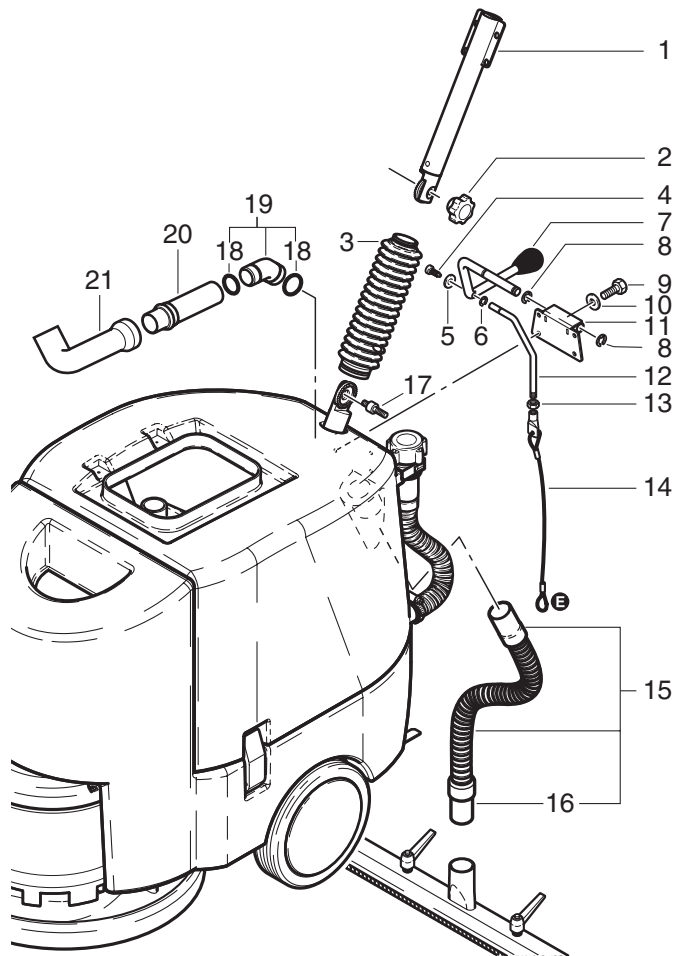
SSB430-107

Pos.	No.	Description	Bezeichnung	Comment Bemerkung Bemærkning	Rec. Part	SSB 430
1	5189	Screw M5x10	Flachkopfschraube M5x10			4
2	3424	Lock Washer 5	Federring 5			4
3	303000153	Cover Ø277	Deckel Ø277			1
4	303000159	Motor Protection Switch 40A	Geräteschutzschalter 40A		C	1
5	25741	Cover	Schutzkappe			1
6	303000180	Protection Cap	Schutzhaube ø260			1
✧ 8	14973	Cable 6H07V-K (Blue)	Leitung 6H07V-K (Blau)			1
10	303000152	Motor 800W/24V	Motor 800W/24V		C	1
11	303000171	Housing (Blue)	Blockergehäuse (Blau)			1
12	9570	Screw M6x40	Zylinderschraube M6x40			1
13	2766	Washer 6,4x1,6	Scheibe 6,4x1,6			2
14	303000162	Tube Ø10x6,1x30	Büchse Ø10x6,1x30		C	1
15	303000001	Wheel Ø80x22x10,5	Abweisrolle Ø80x22x10,5		B	1
16	63608	Guard Ring Ø420	Schutzring Ø420		B	1
17	10029	Screw 5x25	Schraube 5x25			4
18	8946	Screw M6x16	Senkschraube M6x16			4
19	63593	Cover Plate Ø400	Abdeckscheibe Ø400			1
20	8917	Screw M6x12	Sechskantschraube M6x12			4
21	303000203	Bolt Ø20x57/M8x19	Bolzen Ø20x57/M8x19			1
22	303000202	Bolt Ø20x42/M8x19	Bolzen Ø20x42/M8x19			1
23	1800796	Washer 8,4	Scheibe 8,4			2
24	6052	Hexagon Nut M8	Sechskantmutter M8			2



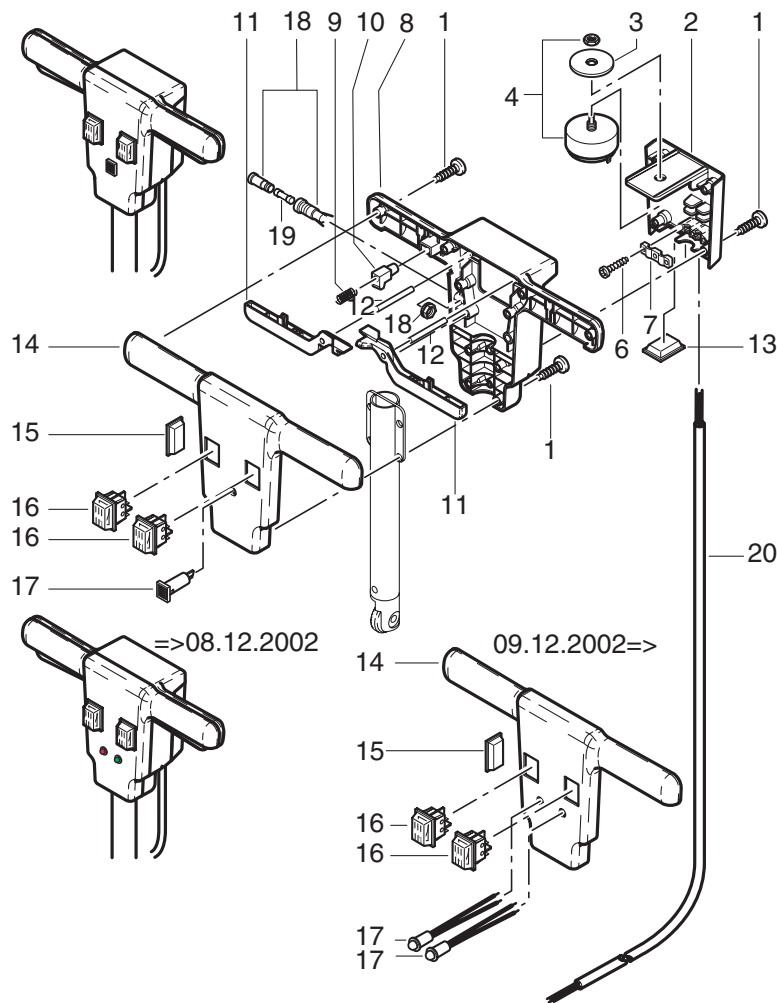
SSB430-108

Pos.	No.	Description	Bezeichnung	Comment Bemerkung Bemærkning	Rec. Part	SSB 430
1	303000140	Pipe Bended Ø8x1x110x90x10	Rohr Gebogen Ø8x1x110x90x10			1
2	42328	Hexagon Nut M20x1,5x33	Sechskantmutter M20x1,5x33			1
3	63623	Lever Arm	Riemenspanner			1
4	63616	Tension Spring 2.8x11x46.1	Zugfeder 2,8x11x46,1		B	1
7	63619	Distance Piece Ø15x25	Distanzhülse Ø15x25			1
8	34939	Washer 8,4x2	Scheibe 8,4x2			1
9	2803	Washer 8,2	Zahnscheibe 8,2			1
11	63621	Driving Belt	Keilrippenriemen		A	1
12	3913	Screw M6x12	Zylinderschraube M6x12			3
13	63618	Spacer Sleeve Ø8x4	Distanzhülse Ø8x4			3
14	63700	Washer	Zentrierscheibe		C	1
15	63617	Packing Ring Ø25x37x7,5	Dichtring Ø25x37x7,5		C	1
16	63625	Disc	Segmentscheibe		A	1
17	303000158	Washer Ø99x46x3	Distanzscheibe Ø99x46x3			1
18	13611	Safety Ring 24x1,2	Sicherungsring 24x1,2			1
19	63620	Gearbox Shaft	Getriebeachse			1
20	63622	Strap Disc	Riemenscheibe			1
21	9934	Roller Bearing 6205-2Z	Wälzlager 6205-2Z			2
22	303000096	Distance Piece Ø52x45x15	Distanzbüchse Ø52x45x15			1
23	303000112	Disc Ø20xØ32x0,7	Scheibe Ø20xØ32x0,7			1
24	303000111	Disc Ø20xØ35x3	Scheibe Ø20xØ35x3			1
25	303000143	Hose Ø6x1x25	Schlauch Ø6x1x25			1
26	2528	Hose Clamp Ø18x9	Schlauchschelle Ø18x9			1
27	51374	Disc 21x3	Scheibe 21x3			1



SSB430-109

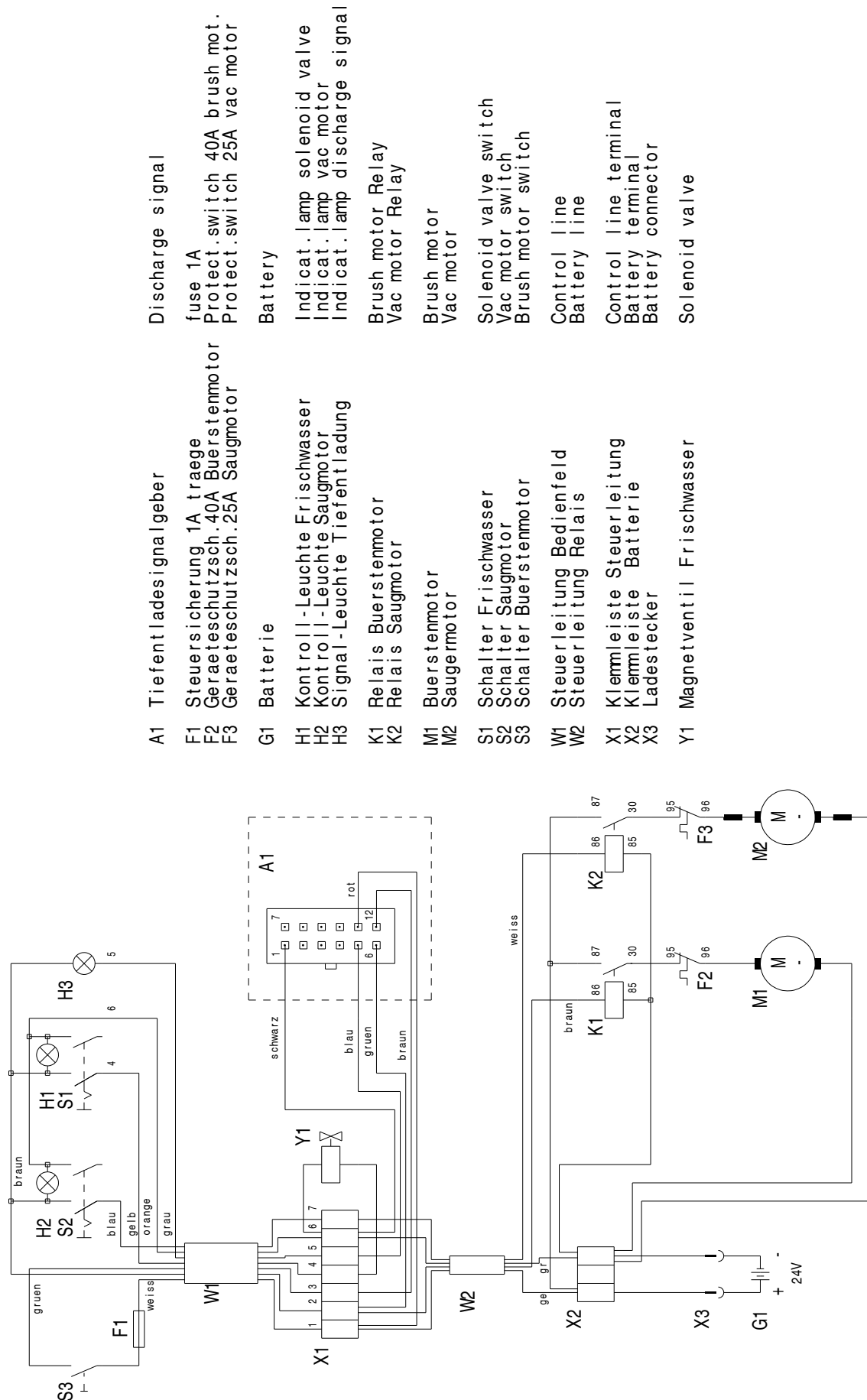
Pos.	No.	Description	Bezeichnung	Comment Bemerkung Bemærkning	Rec. Part	SSB 430
1	303000142	Guide Tube	Führungsrohr			1
2	40928	Fixing Handle With Nut M8	Sterngriff M8		A	1
3	63734	Bellows Ø65x225	Faltenbalg Ø65x225			1
4	4144	Screw M4x6	Zylinderschraube M4x6			1
5	24353	Washer 4,3x1	Scheibe 4,3x1			1
6	14402	Safety Disk Ø6	Sicherungsscheibe Ø6			1
7	63737	Lever	Hebel			1
8	8878	Retaining Ring 10x1	Sicherungsring 10x1			2
9	7473	Screw M5x12	Sechskantschraube M5x12			4
10	5166	Washer 5,3x1,6	Scheibe 5,3x1,6			4
11	63736	Bracket	Haltewinkel			1
12	63735	Lever	Hebel			1
13	2758	Hexagon Nut M8	Sechskantmutter M8			1
14	63738	Rope Ø5x280	Zugseil Ø5x280	=>25.08.2002	A	1
14	303000220	Rope Ø2x390	Zugseil Ø2x390	26.08.2002=>	A	1
15	303000170	Suction Hose Ø36x610	Saugschlauch Ø36x610		C	1
16	14682	Sleeve Ø32	Muffe Ø32	26.08.2002=>		1
16	46690	Hose Sleeve Ø36	Muffe Ø36	=>25.08.2002		1
17	909100361	Stud bolts M8x25,5/M8x7,5	Gewindebolzen M8x25,5/M8x7,5		A	1
18	53562	O-ring 28x2	O-Ring 28x2			2
19	63732	Elbow	Winkel			1
20	63731	Intake Pipe Ø44x142	Ansaugrohr Ø44x142			1
21	303000217	Pipe Bended Ø34x146	Rohr Gebogen Ø34x146			1



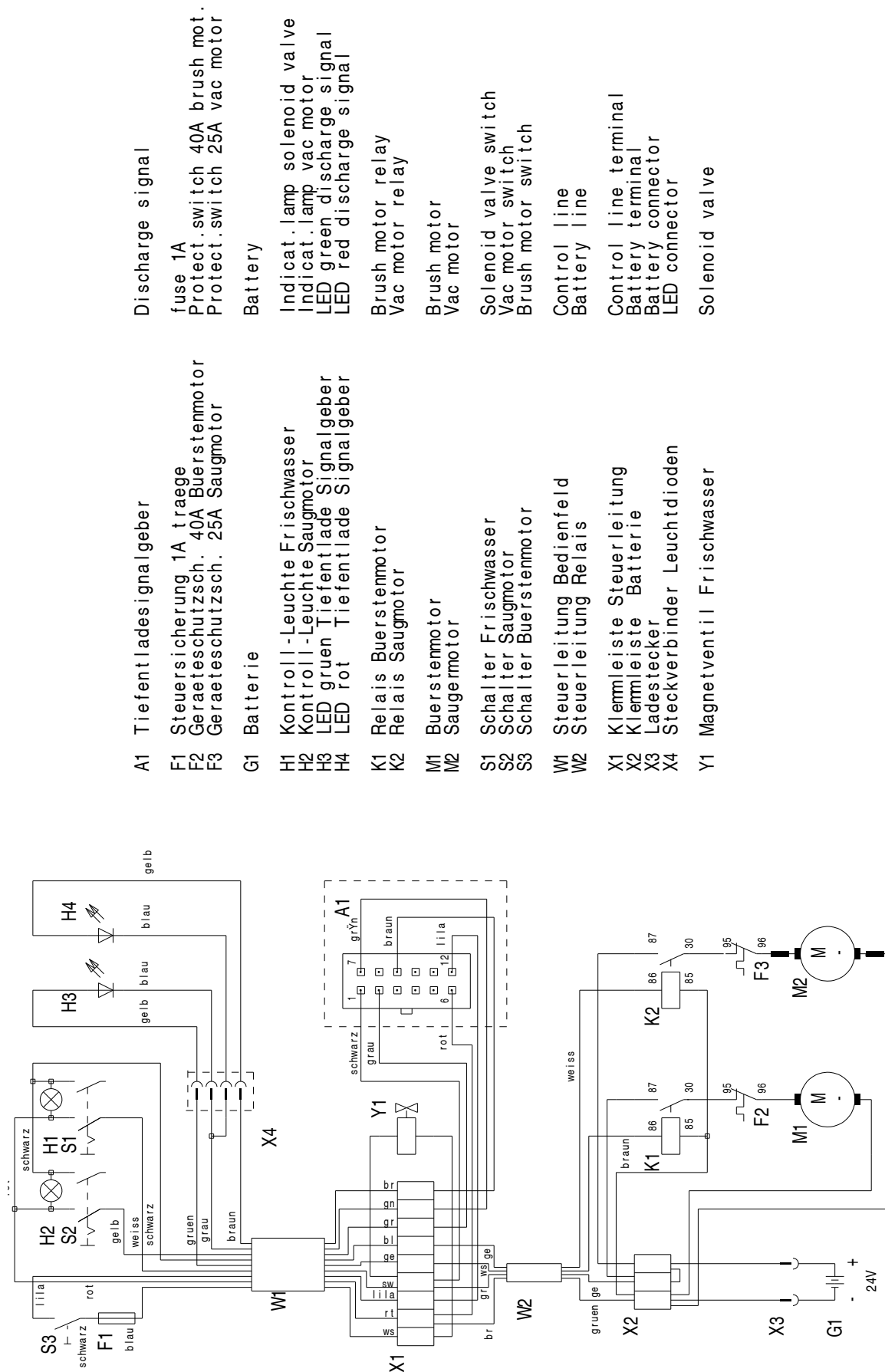
SSB430-110

Pos.	No.	Description	Bezeichnung	Comment Bemerkung Bemærkning	Rec. Part	SSB 430
1	10029	Screw 5x25	Schraube 5x25			10
2	63585	Console	Konsole			1
3	12689	Washer 13x3	Scheibe 13x3			1
4	63589	Contacteur 25(10)A/250AC	Tastschalter 25(10)A/250AC		C	1
6	11565	Screw 5x18	Schraube 5x18			3
7	303000123	Strap 43x12x6	Lasche 43x12x6			1
8	303000156	Handle Rear	Griffschale Hinten			1
9	63583	Spring 0,6x5,4x27	Druckfeder 0,6x5,4x27		C	1
10	63588	Contact 30x19x12	Taste 30x19x12		C	1
11	63586	Handle	Schalthebel			2
12	53610	Pin Ø6x53	Stift Ø6x53			2
13	303000121	Cover 33x28x6	Abdeckung 33x28x6			1
14	303000155	Handle Front	Griffschale Vorne	=>08.12.2002		1
14	303000215	Handle Front	Griffschale Vorne	09.12.2002=>		1
15	303000145	Cover 35x15x18	Abdeckkappe 35x15x18			1
16	7479	Switch 24V	Wippschalter 24V		B	2
17	28132	Indicator Lamp (Red) 24V/DC	Signalleuchte (Rot) 24V/DC	=>08.12.2002	C	1
17	303000224	Indicator Lamp (Green) 2,1VDC	Signalleuchte (Grün) 2,1VDC	09.12.2002=>	C	1
17	303000225	Indicator Lamp (Red) 2,1VDC	Signalleuchte (Rot) 2,1VDC	09.12.2002=>	C	1
18	30525	Housing	Sicherungshalter			1
19	23004	Fuse 1A/M'Ø'5x20	Sicherung 1A/M'Ø'5x20		C	1
20	303000181	Cable 7/0,75x1850	Kabelbaum 7/0,75x1850	=>08.12.2002		1
20	303000214	Cable 9/0,75x1850	Kabelbaum 9/0,75x1850	09.12.2002=>		1

=>08.12.2002

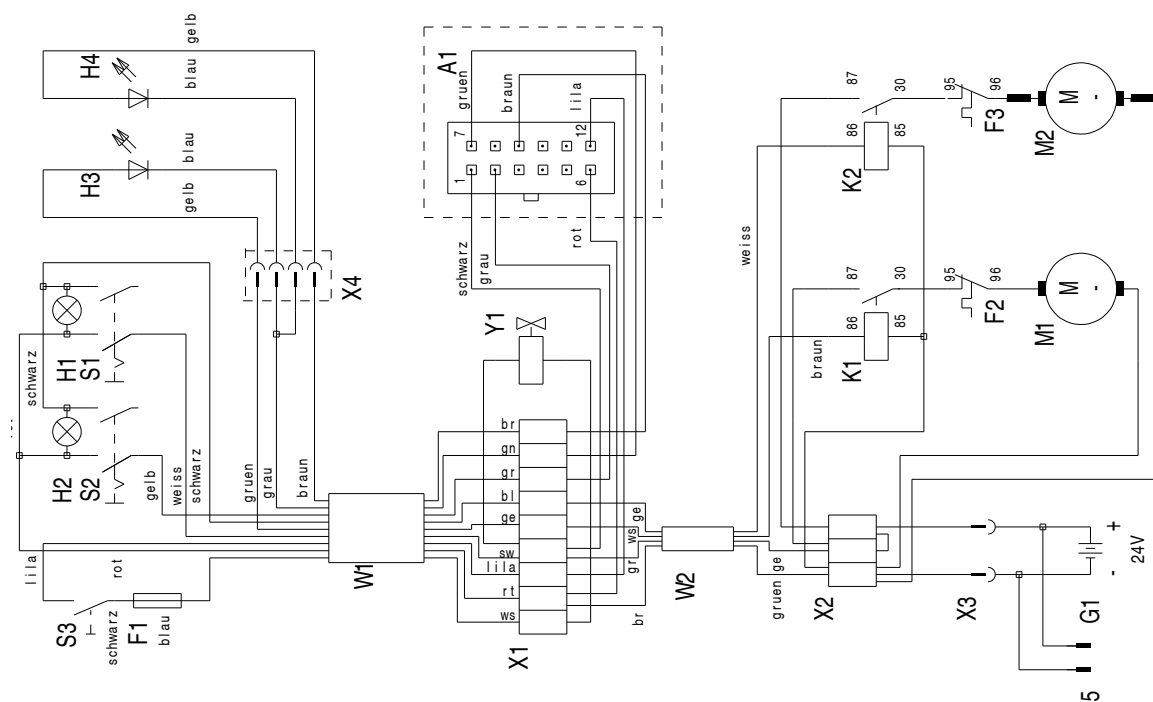


09.12.2002 => 28.09.2003



A1	Tiefentladesignalgeber	Discharge signal
F1	Steuersicherung 1A traeege	fuse 1A
F2	Geraeteschutzsch. 40A Buerstenmotor	Protect.switch 40A brush mot.
F3	Geraeteschutzsch. 25A Saugmotor	Protect.switch 25A vac motor
G1	Batterie	Battery
H1	Kontroll-Leuchte Frischwasser	Indicat.lamp solenoid valve
H2	Kontroll-Leuchte Saugmotor	Indicat.lamp vac motor
H3	LED gruen Tiefentlade Signalgeber	LED green discharge signal
H4	LED rot Tiefentlade Signalgeber	LED red discharge signal
K1	Relais Buerstenmotor	Brush motor relay
K2	Relais Saugmotor	Vac motor relay
M1	Buerstenmotor	Brush motor
M2	Saugmotor	Vac motor
S1	Schalter Frischwasser	Solenoid valve switch
S2	Schalter Saugmotor	Vac motor switch
S3	Schalter Buerstenmotor	Brush motor switch
W1	Steuerleitung Bedienfeld	Control line
W2	Steuerleitung Relais	Battery line
X1	Klemmleiste Steuerleitung	Control line terminal
X2	Klemmleiste Batterie	Battery terminal
X3	Ladestecker	Battery connector
X4	Steckverbinder Leuchtdioden	LED connector
Y1	Magnetventil Frischwasser	Solenoid valve

29.09.2003=>



A1	Tiefentladesignalgeber			Discharge signal
F1	Steuersicherung 1A traeege			fuse 1A
F2	Geraeteschutzsch.45A Buerstenmotor			Protect.switch 45A brush mot.
F3	Geraeteschutzsch.25A Saugmotor			Protect.switch 25A vac motor
G1	Batterie			Battery
H1	Kontroll-Leuchte Frischwasser			Indicat.lamp solenoid valve
H2	Kontroll-Leuchte Saugmotor			Indicat.lamp vac motor
H3	LED gruen Tiefentlade Signalgeber			LED green discharge signal
H4	LED rot Tiefentlade Signalgeber			LED red discharge signal
K1	Relais Buerstenmotor			Brush motor relay
K2	Relais Saugmotor			Vac motor relay
M1	Buerstenmotor			Brush motor
M2	Saugmotor			Vac motor
S1	Schalter Frischwasser			Solenoid valve switch
S2	Schalter Saugmotor			Vac motor switch
S3	Schalter Buerstenmotor			Brush motor switch
W1	Steuerleitung Bedienfeld			Control line
W2	Steuerleitung Relais			Battery line
X1	Klemmleiste Steuerleitung			Control line terminal
X2	Klemmleiste Batterie			Battery terminal
X3	Batteriestecker			Battery connector
X4	Steckverbinder Leuchtdioden			LED connector
X5	Ladestecker			Carger connector
Y1	Magnetventil Frischwasser			Solenoid valve

Nilfisk ALTO

Why Compromise

www.nilfisk-alto.com

HEADQUARTER

DENMARK

Nilfisk-Advance Group
Sognevej 25
2605 Brøndby
Denmark
Tel.: (+45) 43 23 81 00
Fax: (+45) 43 43 77 00
E-mail: mail@nilfisk-advance.dk

SALES COMPANIES

AUSTRALIA

Nilfisk-ALTO
48 Egerton St.
PO box 6046
Silverwater NSW 2128
Australia
Tel.: (+61) 2 8748 5966
Fax: (+61) 2 8748 5960

AUSTRIA

Nilfisk-Advance GmbH.
Nilfisk-ALTO
Metzgerstrasse 68
A-5101 Bergheim bei Salzburg
Tel.: (+43) 662 456 400-0
Fax: (+43) 662 456 400-34
E-mail: info@nilfisk-alto.at
www.nilfisk-alto.at

BRASIL

Wap do Brasil Ltda.
Rua das Palmeiras, 350
Capela Velha
83.705-500 – Araucária - PR
Brasil
Tel.: (+55) 41 2106 7400
Fax: (+55) 41 2106 7403
E-mail: export@wapdobrasil.com.br

CANADA

ALTO Canada
24 Constellation Road
Rexdale
Ontario M9W 1K1
Canada
Tel.: (+1) 416 675 5830
Fax: (+1) 416 675 6989

CZECH REPUBLIC

ALTO Česká republika s.r.o.
Zateckých 9
14000 Praha 4
Czech Republic
Tel.: (+420) 24 14 08 419
Fax: (+420) 24 14 08 439
E-mail: wap_p@mbox.vol.cz

DENMARK

Nilfisk-ALTO
Division of Nilfisk-Advance A/S
Industrivej 1
9560 Hadsund
Denmark
Tel.: (+45) 72 18 21 00
Fax: (+45) 72 18 21 11
E-mail: salg@nilfisk-alto.dk
E-mail: service@nilfisk-alto.dk
www.nilfisk-alto.dk

Nilfisk-ALTO Food Division
Division of Nilfisk-Advance A/S
Blytækkervej 2,
9000 Aalborg
Denmark
Tel.: (+45) 72 18 21 00
Fax: (+45) 72 18 20 99
E-mail: scanio.technology@nilfisk-alto.dk
www.nilfisk-alto.com

FRANCE

Nilfisk-ALTO
ALTO France SA
Aéroparc 1
19 rue Icare
67960 Entzheim
France
Tel.: (+33) 3 88 28 84 00
Fax: (+33) 3 88 30 05 00
E-mail: info@nilfisk-alto-fr
www.nilfisk-alto.com

GERMANY

Nilfisk-Advance AG
Nilfisk-ALTO Business Unit
Guido-Oberdorfer-Str. 10
89287 Bellenberg
Germany
Tel.: (+49) (0) 180 5 37 37 37
Fax: (+49) (0) 180 5 37 37 38
E-mail: info@nilfisk-alto.de
www.nilfisk-alto.de

HOLLAND

Nilfisk-ALTO
Division of Nilfisk-Advance BV
Camerastraat 9
NL-1322 BB Almere
Tel.: (+31) 36 5460 760
Fax: (+31) 36 5460 761
E-mail: info@nilfisk-alto.nl
www.nilfisk-alto.nl

HONG KONG

Nilfisk-Advance Ltd.
2001 HK Worsted Mills Ind'l Bldg.,
31-39 Wo Tong Tsui St.
Kwai Chung, Hong Kong
Tel.: (+852) 2427 5951
Fax: (+852) 2487 5828

HUNGARY

Kvantor-Itb Kft
II. Rákóczi Ferenc út 10
2310 Szigetszentmiklos-Lakihegy
Hungary
Tel.: (+36) 24 47 55 50
Fax: (+36) 24 47 55 51
E-mail: nilfisk@kvantor-itb.hu

JAPAN

Nilfisk-Advance, Inc.
1-6-6 Kita-shinyokohama, Kouhoku-ku,
Yokohama, 223-0059
Japan
Tel.: (+81) 45 548 2571
Fax: (+81) 45 548 2541

MALAYSIA

Nilfisk-Advance Sdn Bhd
No. 1011, Block A4
Leisure Commerce Square
No. 9, Jalan PJS 8/9
46150 Petaling Jaya
Selangor, Malaysia
Tel.: (+60) 3 603 7876 4222
Fax: (+60) 3 603 7876 3878

PEOPLE'S REPUBLIC OF CHINA

Nilfisk-Advance (Shenzhen) Ltd
Blok 3, Unit 130, 1001 Honghua Road
Int. Commercial & Trade Center
Futian Free Trade Zone
518038 Shenzhen
P.R. China
Tel.: (+86) 755 8359 7937
Fax: (+86) 755 8359 1063

POLAND

Nilfisk-ALTO
Division of Nilfisk-Advance A/S
05-800 Pruszków
ul. 3-go MAJA 8
Poland
Tel.: (+48) 22 738 37 50
Fax: (+48) 22 738 37 51
info@nilfisk-alto.pl
www.nilfisk-alto.pl

NORWAY

ALTO Norge AS
Bjørnerudveien 24

1266 Oslo
Norway
Tel.: (+47) 22 75 17 70
Fax: (+47) 22 75 17 71
E-mail: info@nilfisk-alto.no
www.nilfisk-alto.no

PORTUGAL

Nilfisk-ALTO
Division of Nilfisk-Advance Lda.
Sintra Business Park
Zona Industrial Da Abrunheira
Edifício 1, 1º A
P-2710-089 Sintra
Tel.: (+35) 808 200 537
Fax: (+35) 121 911 2679
E-mail: mkt@nilfisk-advance.es
www.nilfisk-alto.com

SINGAPORE

Nilfisk-Advance Pte. Ltd.
Nilfisk-ALTO Division
40 Loyang Drive
Singapore 508961
sales@nilfisk-advance.com.sg
Tel.: (+65) 6 759 9100
Fax: (+65) 6 759 9133

SPAIN

Nilfisk-ALTO
Division of Nilfisk-Advance S.A.
Torre DARA
Paseo del Rengle, 5 Pl. 10
E-08302 Mataró
Tel.: (+34) 902 200 201
Fax: (+34) 93 757 8020
E-mail: mkt@nilfisk-advance.es
www.nilfisk-alto.com

SWEDEN

ALTO Sverige AB
Member of Nilfisk-Advance Group
Aminogatan 18, Box 4029
S-431 04 Mölndal
Sweden
Tel.: (+46) 31 706 73 00
Fax: (+46) 31 706 73 40
E-mail: info@nilfisk-alto.se
www.nilfisk-alto.se

TAIWAN

Nilfisk-Advance Ltd.
Taiwan Branch (H.K.)
1F, No. 193, Sec.2
Xing Long Rd., Taipei
Taiwan, R.O.C.
Tel.: (+886) 2 2239 8812
Fax: (+886) 2 2239 8832

THAILAND

Nilfisk-Advance Co. Ltd.
89 Soi Chokechai-Ruammitr
Viphavadee-Rangsit Road
Ladyao, Jatuchak, Bangkok 10900
Thailand
Tel.: (+66) 2 275 5630
Fax: (+66) 2 691 4079

UNITED KINGDOM

Nilfisk-ALTO
Division of Nilfisk-Advance Ltd.
Bowerbank Way
Gilwilly Industrial Estate
Penrith Cumbria CA11 9BQ
Great Britain
Tel.: (+44) (0) 1768 868995
Fax: (+44) (0) 1768 864713
E-mail: sales@nilfisk-alto.co.uk
www.nilfisk-alto.co.uk

USA

ALTO Cleaning Systems Inc.
Part of the Nilfisk-Advance Group
12249 Nations Ford Road
Pineville, NC 28134
USA
Tel.: (+1) 704 971 1240
Fax: (+1) 704 971 1241
E-mail: info@nilfisk-advance.us
www.nilfisk-alto.com