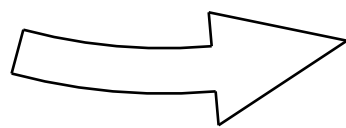
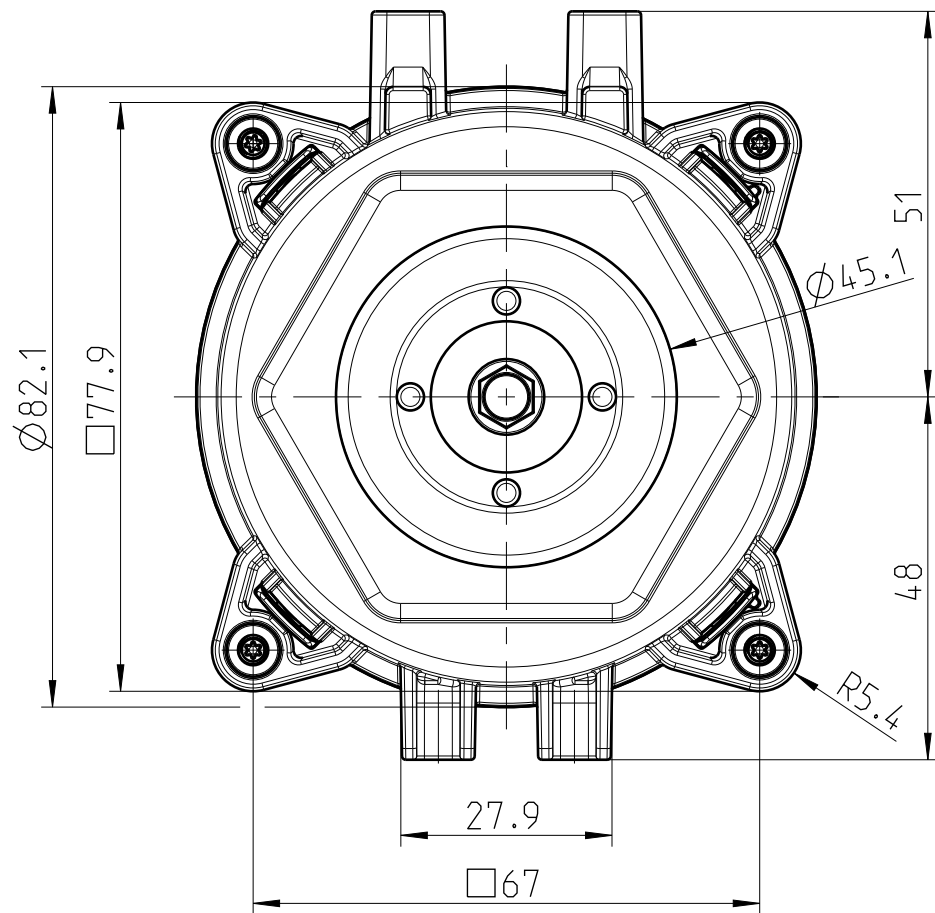


ebm-papst / ebm-papst GmbH, Neumarkt a.d. Donau, 92240 Landshut
Tel.: +49 (0) 871 / 707-0, Fax: +49 (0) 871 / 707-465, E-Mail: info@ebm-papst.com, www.ebm-papst.com
Alle Rechte vorbehalten. Weitergabe sowie Vervielfältigung dieser Unterlagen, Verwertung und Mitteilung ihrer Inhalte ist ohne schriftliche Zustimmung von ebm-papst GmbH.
All rights reserved. Reproduction, copying and distribution of this document, use and communication of its contents is not permitted unless written confirmation.



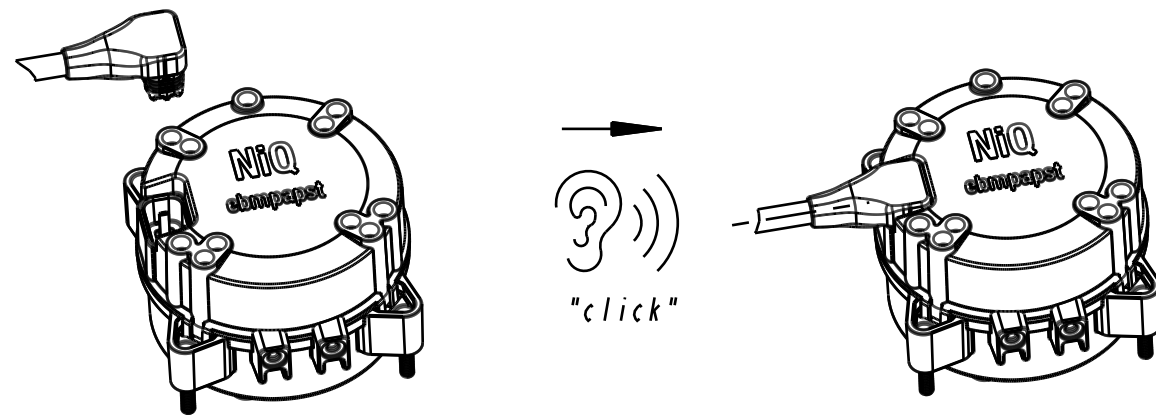
Motordrehrichtung **Linkslauf** auf Antriebsseite (AS) gesehen
direction of rotation **CCW** viewed on driving side (AS)

Achtung!
Motor darf nur mit verrasteter ebm-papst NiQ Schaltverbindung in Betrieb genommen werden.

Attention!
The motor may only be started with a locked ebm-papst NiQ power cord

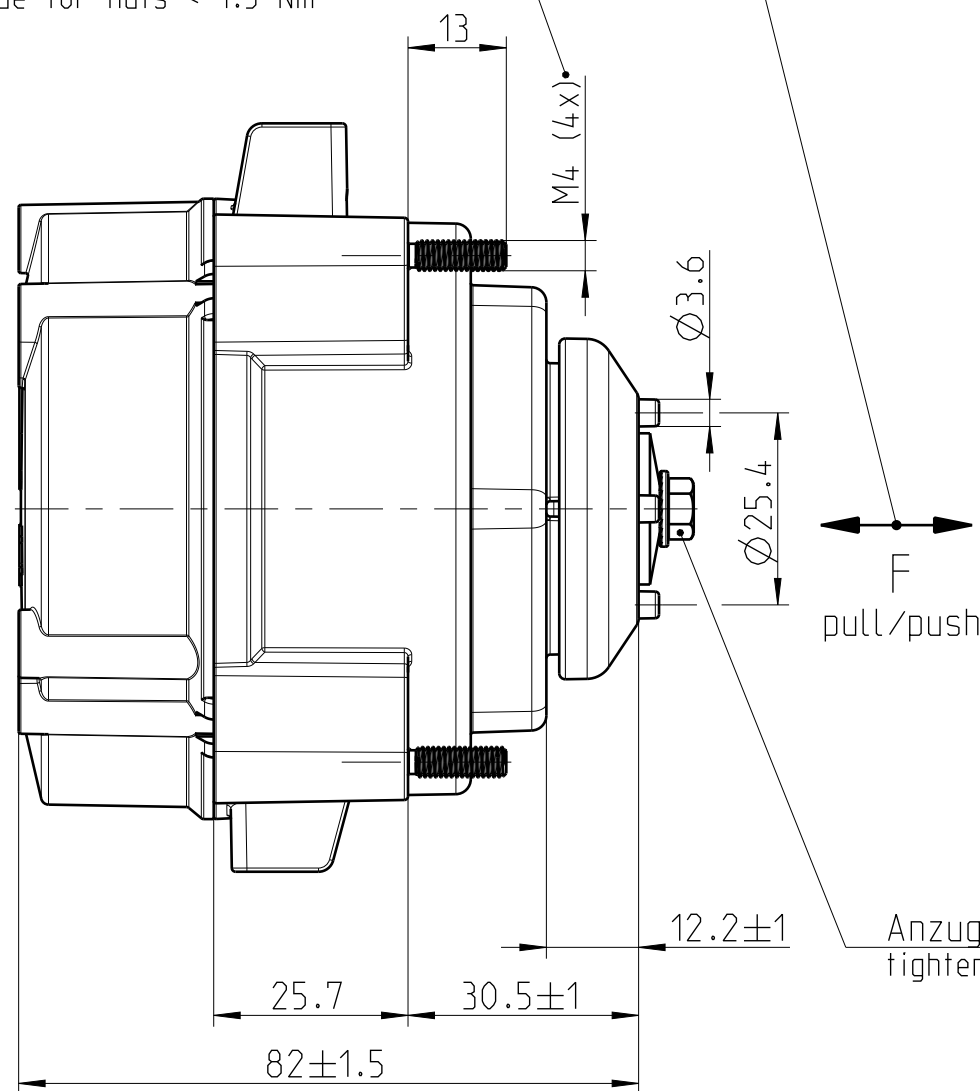
Die ebm-papst NiQ Schaltverbindung kann in der benoetigten Ausfuehrung separat geordert werden.

The ebm-papst NiQ power cord can be ordered seperately with the requiered configuration.



max. zul. axiale Montagekraft
Zug- u. Druckkraft < 50 N
maximum allowable axial assembly force
pull and push force < 50 N

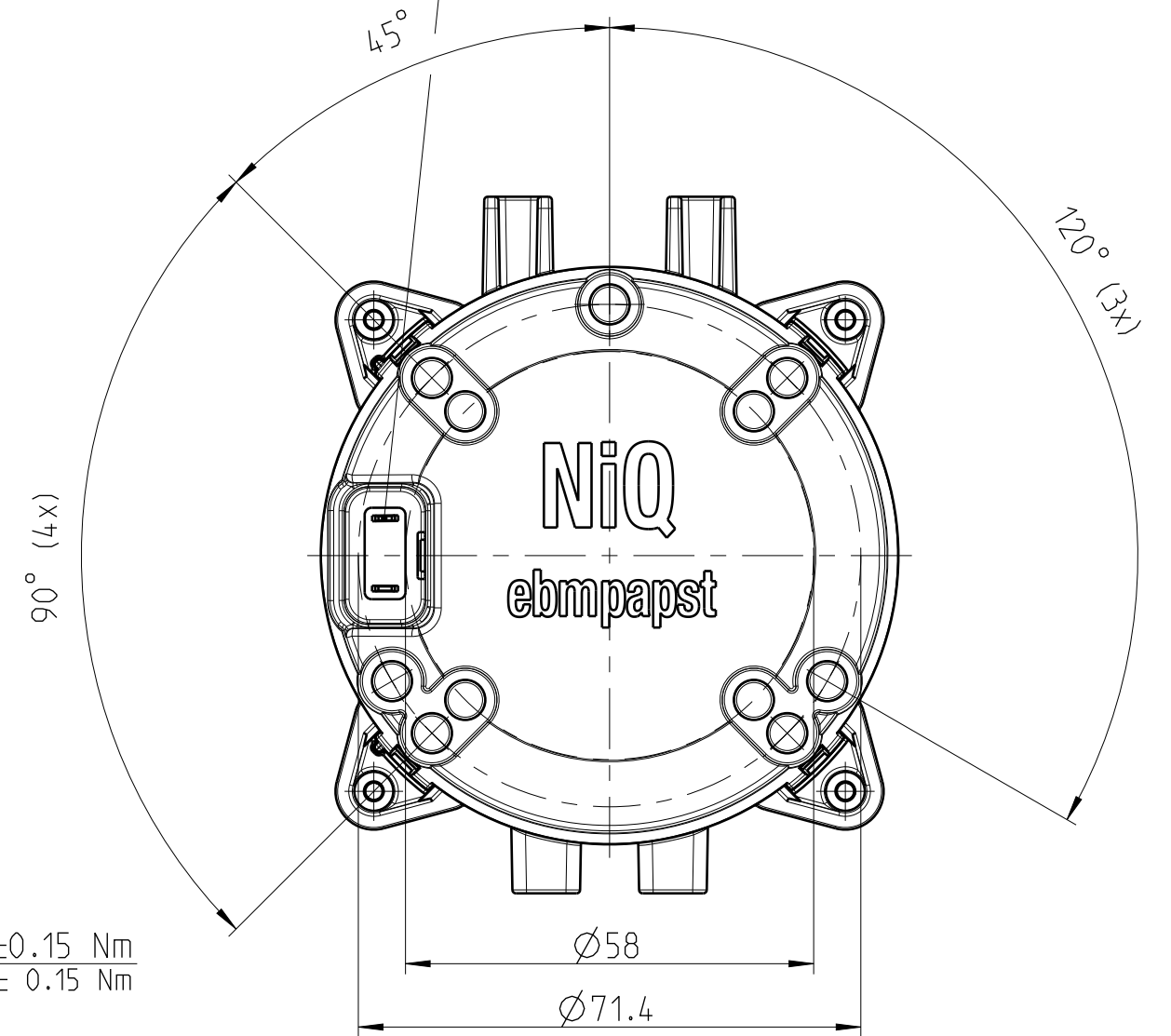
Anschraubmoment fuer Muttern < 1.5 Nm
screw-in torque for nuts < 1.5 Nm



Anzugsmoment 1.4 ±0.15 Nm
tightening torque 1.4 ± 0.15 Nm

Bei der Handhabung des Motors darf keine Verschmutzung in die Steckeroeffnung gelangen

During the handling of the motor the opening of the housing cover have to keep free of pollution



WICHTIG - weitere mitgeltende Unterlagen:

- Spezifikation 5533202007_B03
- Einbau- und Sicherheitshinweise fuer AC/DC-Einbaugeraete

IMPORTANT - further applicable documents:

- specification 5533202007_B03
- installation and safety instructions for AC/DC built-in devices

Tolerierung/tolerances ISO 8015			Maßstab/scale		Geom.-Scht./geom.-key	
Fertigzustand/final state		Zul.Abw./acc.diff. DIN ISO 2768-cK	Oberfl./face	1:1		
Werkstoff/material						
Notiz zu Version/note to version		1	Status/ state	Freigegeben		
-Neutyp -new type						
			14.11.2018	Carbonic		
			Freigabedatum/ release date	Freigeber/ releaser		
Änderung/change		500000020566		Einbauanleitung / mounting instruction Gleichstrommotor / DC-motor NiQ3212-330250-V14.11		
Ersteller/creator		D. Größe				
Datum/date		05.11.2018		Zeichnungsnummer/drawing number 5533202007_Z10		
		Urspr./origin		NiQ3212		Blatt/ sheet 1 / 1 
				Ers.f./sub.f.:		Ers.d./sub.by:
						A2