

MOLL-MOTOR

Datenblatt für Drehstrom-Käfigläufermotoren

datasheet for three-phase squirrel-cage-motors

Bestelldaten:

ordering data:

Auftragsnr.:

order-nr.:

Y3PE-132M2-6

Elektrische Daten / electrical data

Bemessungsleistung P _n rated motor power P _n	5,5	kW
Drehzahl n speed n	970	1/min
Bemessungsspannung D/Y rated motor voltage	400/690	V
Frequenz frequency	50	Hz
Bemessungsstrom I _n 400V/690V rated motor current I _n	12,0/7,0	A
Bemessungsmoment M _n rated motor torque M _n	54,15	Nm
Wirkungsgrad 100% efficiency 100%	88	%
Wirkungsgradklasse efficiency class	IE3	
Leistungsfaktor cos φ power factor cos φ	0,75	
Anzugs-/Bemessungsstrom starting-/rated motor current	7,00	la/In
Anzugs-/Bemessungsmoment starting-/rated motor torque	2,1	Ma/Mn

Optionen / options

3PTC Kaltleiter

Allgemeine Daten / general data

Baugröße size	132M2
Bauform type of construction	B14F1
Gewicht kg weight kg	63
Gehäusematerial frame material	Aluminium
Schutzart degree of protection	IP55
Isolationsklasse insulation class	F/B
Betriebsart duty type	S1 = Dauerbetrieb S1 = continuous operation

Mechanische Daten / mechanical data

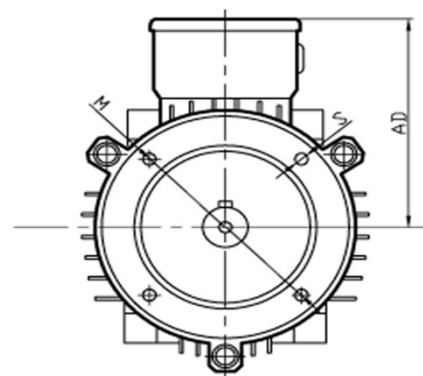
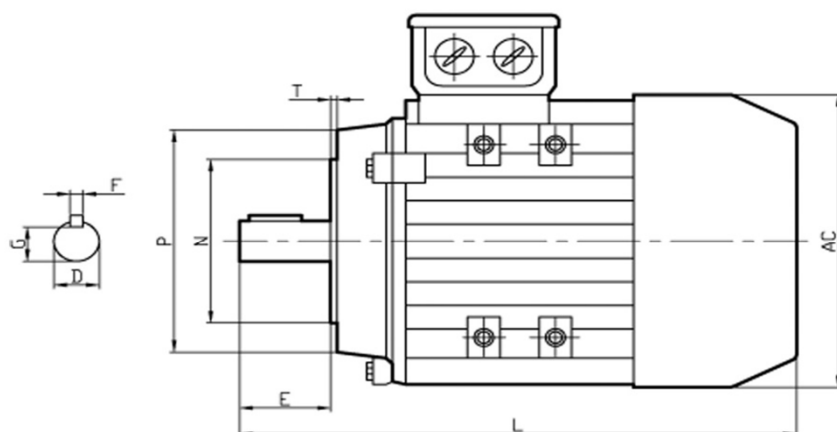
Lagertyp A/B-Seite DE/NDE bearing design	6308-2RZ	6308-2RZ
Trägheitsmoment J _{mot} moment of inertia J _{mot}	0,05374	kgm²
Nachschmiereinrichtung regreasing device	nein	
Lackierung painting	RAL7030	

Explosionsschutz / explosion protection

Zündschutzart
type of ex-protection

Bemerkungen / remarks

Abmessungen (mm) / Overall dimensions (mm)



D	E	F	G	M	N	P	S	T	AC	AD	HD	L
38	80	10	33	165	130	200	M10	3,5	258	212	344	521

Technische Änderungen vorbehalten! / Es können Abweichungen von kalkulierten- und Leistungsschilddaten entstehen.
Technical and ordering data are subject to change! / There may be discrepancies between calculated and rating plate data.