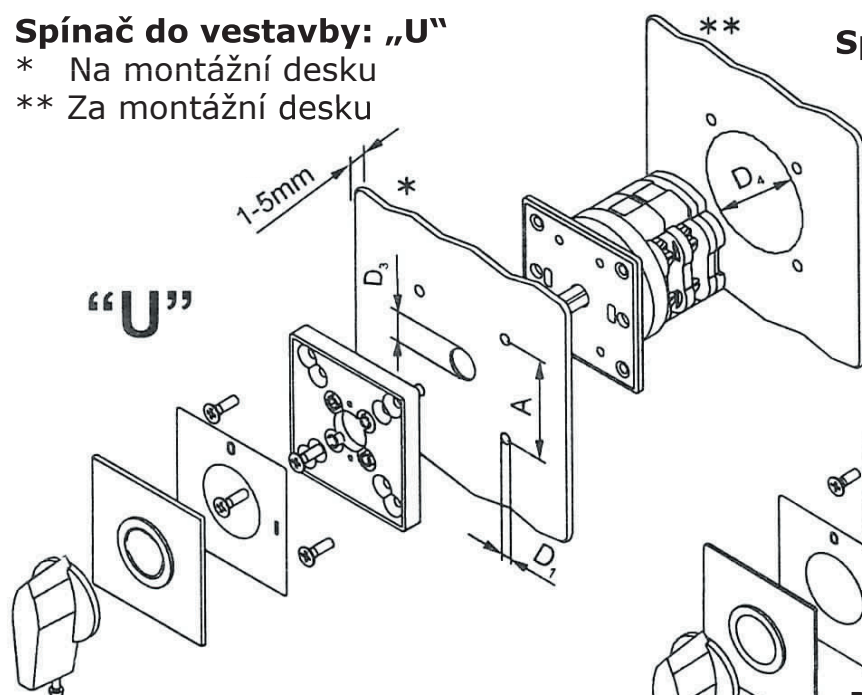


Návod k montáži pro spínače 4G

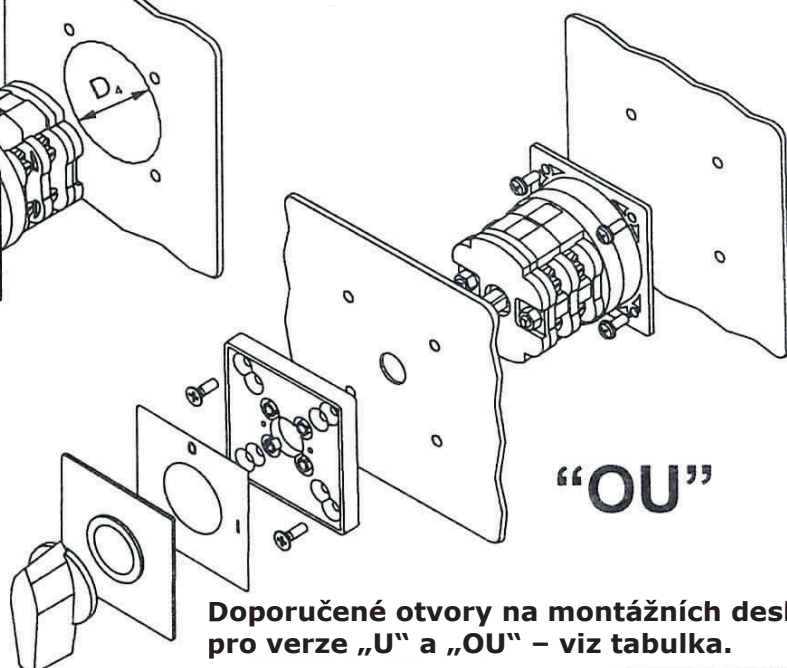
Spínač do vestavby: „U“

* Na montážní desku

** Za montážní desku

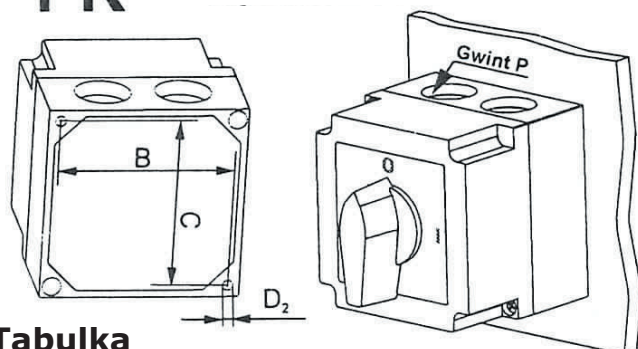


Spínač pro montáž ve skříních „OU“



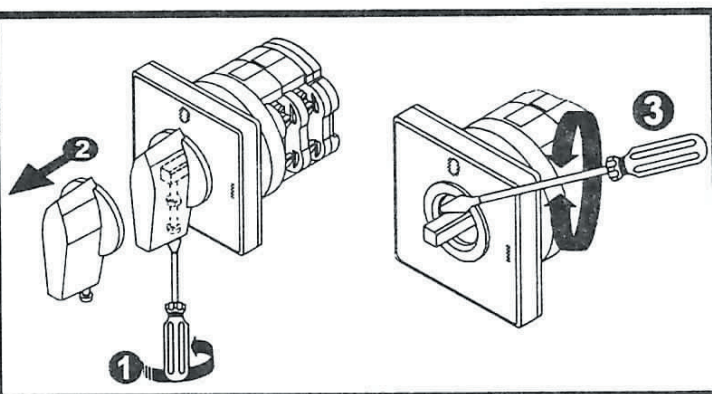
Doporučené otvory na montážních deskách pro verze „U“ a „OU“ – viz tabulka.

„PK“ Spínač v krabici „PK“



Tabulka

Skupina		A0	A1	A2	A3	Montáž
4G		10	16,25	40,63,80	100-1200	
D1	Ø	5	5	6	6	U;OU
D2	Ø	4,3	4,3	5,3	5,3	PK
D3	Ø	14	14	16	18	U;OU
D4	Ø	42,5	59	82		
A	□	36	48	72	104	PK
B		54	75	107		
C		38	75	91		
Závit PG		P11	P16	P21		



Postup s použitým výrobkem:

Vačkové spínače 4G jsou produkovány za použití materiálů a technologií, které nepředstavují nebezpečí pro životní prostředí. Je potřeba postupovat podle závazných předpisů o ochraně životního prostředí. Použitý výrobek rozmontujte, oddělte kovové části od plastových částí. Kovové části, které nejsou vhodné pro další použití rozdělit na kovy barevné a ostatní a odevzdat na skládku. Části z plastických hmot podléhajících recyklaci je třeba odevzdat firmám které se zabývají recyklací. Části z plastických hmot, které nepodléhají recyklaci je potřeba odevzdat firmám které se zabývají jejich likvidací. Kartonový obal a foliové sáčky podléhají recyklaci je potřeba odevzdat firmám které se zabývají recyklací.

V případě pochyb je nutné kontaktovat výrobce.

Ke krabici vačkových spínačů v provedení PK je potřeba před montáží namontovat průchodku typu DW o velikosti závitů podle výše uvedené tabulky. Namontování průchodky způsobuje vytlačení záslepky což umožňuje zavedení vodičů do krabice a připojení ke svorkám spínače. Po připojení vodičů dotáhnout průchodku tak, aby byl zajištěn stupeň ochrany IP55. Nedoporučuje se úplné odšroubování šroubů svorek. Technické údaje a další rozměry vačkových spínačů se nacházejí v katalogu a na našich internetových stránkách.

Podmínky přepravy a skladování:

Skladování v originálních obalech, v suchých a čistých místnostech s teplotou vyšší než - 5°C a relativní vlhkosti nižší než 80% při teplotě +35°C. Při nejvyšší teplotě +40°C nesmí být relativní vlhkost vyšší než 50%