



## POPIS A OZNAČENÍ

Elektro Seifert nabízí sérii mechanických variátorů, která nese označení CHV. Tyto variátory se vyrábí v 6 velikostech, jejichž hlavními charakteristikami jsou:

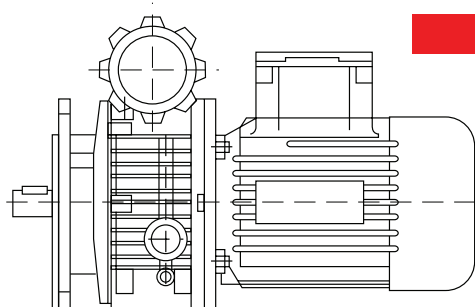
- měnitelný rozsah otáček 1:5
- hladký a tichý běh
- roztočící kroutící moment při nízké rychlosti
- vysoká efektivita
- vstupní a výstupní příruba B5
- kompaktní design
- tělo z hliníkové slitiny velikostí 02-05-10
- šedý nátěr RAL 9022



## OZNAČENÍ

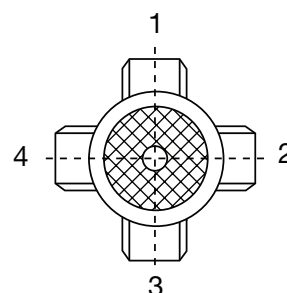
TYP	VELIKOST	VÝKON kW	PÓLY	NAPĚTÍ	FREKVENCE	POZ. SVORK.	MONT. POZ.
CHV	02	0.18 - 0.22	4	230/400	50HZ	1	B5
	05	0.37				2	V1
	10	0.75				3	V3
	20	1.1 - 1.5				4	
	30	2.2					
	50	3.0 - 4.0					

Montážní pozice

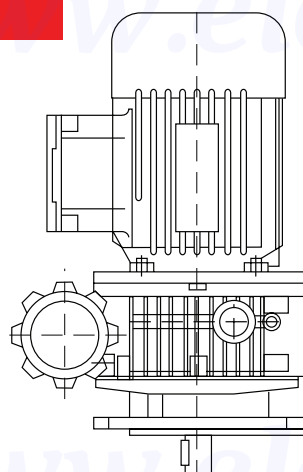


B5

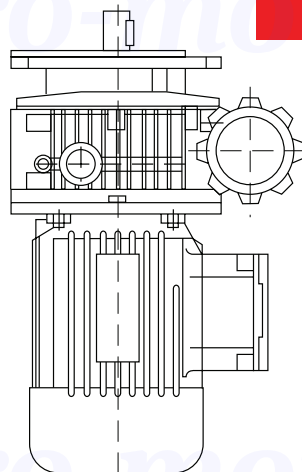
Pozice svorkovnice motoru



V1



V3





## VÝKONOVÉ PARAMETRY S ELEKTROMOTOREM 4-PÓLY

VARIÁTOR	VÝKON kW	VÝSTUPNÍ RYCHLOST	VÝSTUPNÍ KR. MOMENT
CHV 02	0.18	170 - 880	3.0 - 1.5
CHV 02	0.22	170 - 880	3.8 - 1.9
CHV 05	0.37	200 - 1000	6.0 - 3.0
CHV 10	0.75	200 - 1000	12 - 6.0
CHV 20	1.10	200 - 1000	18 - 9.0
CHV 20	1.50	200 - 1000	24 - 12
CHV 30	2.20	200 - 1000	36 - 18
CHV 50	3.00	200 - 1000	48 - 24
CHV 50	4.00	200 - 1000	64 - 32



## MAZÁNÍ

Motorové variátory jsou dodávány s mazací náplní oleje pro montážní polohu B5, pro ostatní montážní polohy je vždy nezbytně nutné přidat množství oleje dle následující tabulky.

### MNOŽSTVÍ OLEJE V Kg

CHV	02	05	10	20	30	50
B5	0.13	0.15	0.33	0.8	1.20	1.20
V1	0.3	0.4	0.85	1.40	2.15	2.15
V3	0.2	0.25	0.45	0.90	1.30	1.30



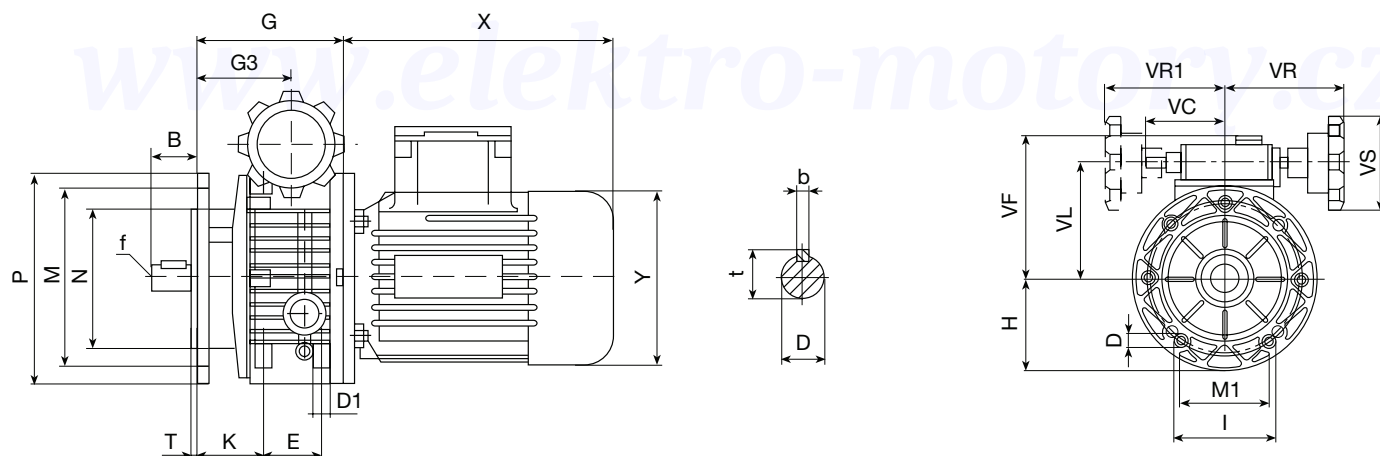
## DOPORUČOVANÉ OLEJE

AGIP	A.T.F. DEXRON
ESSO	A.T.F. DEXRON
SHELL	A.T.F. DEXRON
BP	A.T.F. DEXRON

Teplota prostředí	Druh oleje	Viskozita
Do 35 °C	OT – K8	min. 11 mm <sup>2</sup> s-1 při 100 °C / max. 76 mm <sup>2</sup> s-1 při 50 °C
Nad 35 °C	OT – K12	min. 15 mm <sup>2</sup> s-1 při 100 °C / max. 114 mm <sup>2</sup> s-1 při 50 °C
Nad 45 °C	OT – K18	min. 19 mm <sup>2</sup> s-1 při 100 °C / max. 175 mm <sup>2</sup> s-1 při 50 °C



## ROZMĚRY



	B	D(j6)	E	G	G3	H	I	M	M1	N	D	D1	P	T	K	VC	VF	VL	VR	VR1	VS	b	f	t	kg
<b>CHV 02</b>	23	11	50	112.5	64.5	70	72	115	60	95	9	M6	140	3.5	46	71	111	78	110	110	85	4	M5	12.5	3.4
<b>CHV 05</b>	30	14	40	110	74	80	90	130	76	110	9	M8	160	3.5	52.5	71	123	90	110	110	85	5	M6	16	4.7
<b>CHV 10</b>	40	19	58	139	85.5	100	98	165	84	130	11	M8	200	3.5	60	79	140	107	120	120	110	6	M6	21.5	7.8
<b>CHV 20</b>	50	24	-	188	115	126	241	165	-	130	11	-	200	3.5	-	-	144	122	150	-	110	8	M8	27	31
<b>CHV 30</b>	60	28	-	222	131	150	270	215	-	180	15	-	250	4	-	-	188	150	160	-	110	8	M10	33	55
<b>CHV 50</b>	60	28	-	222	131	150	270	215	-	180	15	-	250	4	-	-	188	150	160	-	110	8	M10	33	57



## PŘÍSLUŠENSTVÍ

### Gravitační indikátor

Gravitační indikátor je určen pro vložení do ručního ovládacího kolečka a na numerickém číselníku zobrazuje vztah rychlosti. Nastavte indikátor otáčením tak, aby oba ukazatele zobrazovaly nulu a vložte jej do ručního ovládacího kolečka, přičemž jste provedli nastavení variátoru na minimální rychlost. Gravitační indikátor nefunguje v případě vertikální pozice ovládací osy.

### Kit patek variátoru

CHV	02	05	10
<b>A</b>	110	120	160
<b>B</b>	105	104	125
<b>C</b>	145	149	190
<b>D</b>	120	125	150
<b>E</b>	15.5	20.5	26.5
<b>F</b>	9	9	11
<b>G</b>	10	12	14
<b>H</b>	82	93	113

