

MOLL-MOTOR

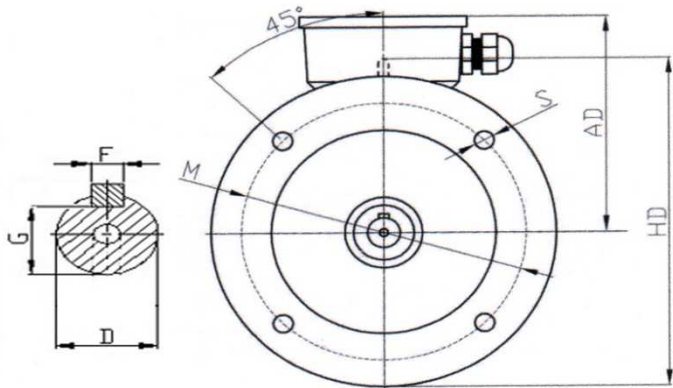
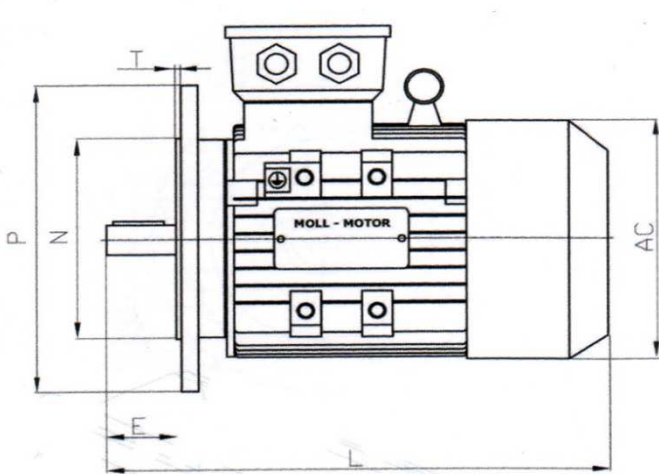
Datenblatt für Drehstrom-Käfigläufermotoren datasheet for three-phase squirrel-cage-motors

Bestelldaten: ordering data:	Y3PE-132M4
Auftragsnr.: order-nr.:	

Elektrische Daten / electrical data		
Bemessungsleistung Pn rated motor power Pn	7,5	kW
Drehzahl n speed n	1470	1/min
Bemessungsspannung D/Y rated motor voltage	400-690	V
Frequenz frequency	50	Hz
Bemessungsstrom In 400V/690V rated motor current In	14,3/8,3	A
Bemessungsmoment Mn rated motor torque Mn	48,72	Nm
Wirkungsgrad 100% efficiency 100%	90,4	%
Wirkungsgradklasse efficiency class	IE3	
Leistungsfaktor cos φ power factor cos φ	0,84	
Anzugs-/Bemessungsstrom starting-/rated motor current	7,50	la/In
Anzugs-/Bemessungsmoment starting-/rated motor torque	2,3	Ma/Mn

Optionen / options
3PTC Kaltleiter

Abmessungen (mm) / Overall dimensions (mm)



D	E	F	G	M	N	P	S	T	AC	AD	HD	L
38	80	10	33	265	230	300	15	4	292	210	376	540

Allgemeine daten / general data		
Baugröße size	132M	
Bauform type of construction	B5	
Gewicht kg weight kg	65	
Gehäusematerial frame material	Aluminium	
Schutzart degree of protection	IP55	
Isolationsklasse insulation class	F/B	
Betriebsart duty type	S1 =Dauerbetrieb S1= continuous operation	
Mechanische Daten / mechanical data		
Lagertype A/B-Seite DE/NDE bearing design	6308-2RZ	6308-2RZ
Trägheitsmoment Jmot moment of inertia Jmot	0,03982	kgm ²
Nachschmiereinrichtung regreasing device	nein	
Lackierung painting	RAL7030	
Explosionsschutz / explosion protection		
Zündschutzart type of ex-protection		
Bemerkungen / remarks		

Technische Änderungen vorbehalten! / Es können Abweichungen von kalkulierten- und Leistungsschilddaten entstehen.
Technical and ordering data are subject to change! / There may be discrepancies between calculated and rating plate data.