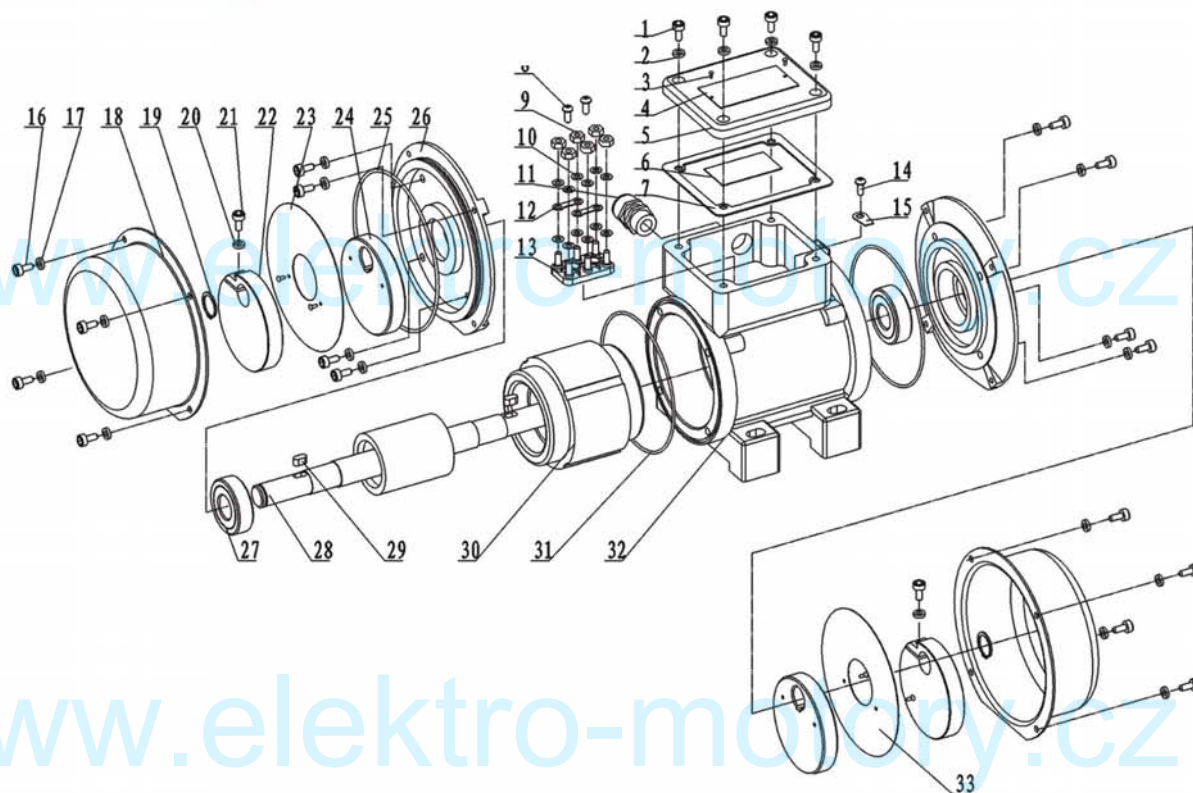


# ZF-T RÜTTLER ZF-T VIBRATOR



**MOLL-MOTOR**

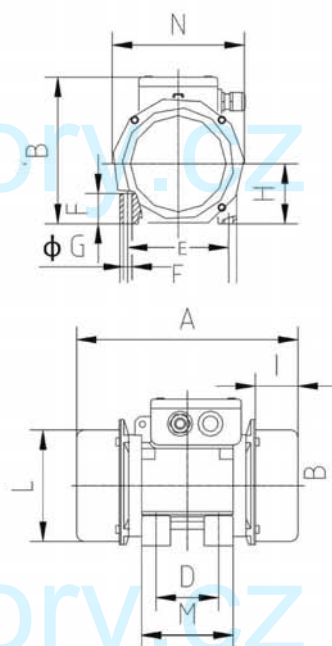
**ZF-T RÜTTLER**  
**ZF-T VIBRATOR**



## ABMESSUNGEN FÜR ZF-T RÜTLER

### ZF-T VIBRATOR OVERALL AND INSTALLATION DIMENSION

BAUGRÖSSE Model	A	B	C	D	E	φ G	F	H	I	L	M	N
00AL	180	115	110	52-60	90	9	9	50	40	103	80	85
01AL	232	147	130	62-74	106	9	30	62	46	120	98	137
02AL	260	175	155	90	125	13	20	75	63	140	145	158
02ALL	260	175	155	131	120	13	20	75	63	140	145	158
02	288	200	168	105	140	13	15	90	52	163	140	185
03	294/358	210	198	120	170	15	17	100	57	183	150	208
03AL	294/358	210	198	146	180	15	17	100	57	183	150	208
04	344/424	240	263	140	190	15	30	137	82	213	200	238
05	468/582	293	290	155	225	20	38	160	115	235	250	267



## TECHNISCHE DATEN FÜR ZF-T RÜTLER

### ZF-T VIBRATOR TECHNICAL DATES

2polig/2poles 400V/50HZ 3000 Upm

Baugröße Model	Vibrationskraft Kn	Vibrating Force Kg.f	Max. Eingangsleistung(W) Max.Input Power(W)	Max. Strom(A) Max.Current(A)	Gewicht(Kg) Weight(Kg)	Baugröße Model	verpackende Größe Packing Size(mm)
ZF-T2/60	0.7	71	80	0.15	4.0/5.8	00AL/01AL	280×170×200
ZF-T2/100	1.0	102	160	0.30	5.5/6.0	00AL/01AL	280×170×200
ZF-T2/200	1.96	200	170	0.32	7	01AL	280×170×200
ZF-T2/300	2.98	300	320	0.58	16.5/11	02/02AL	325×220×230
ZF-T2/500	4.95	505	440	0.8	20	03	395×240×250
ZF-T2/800	7.94	810	550	1.0	25.2	03	395×240×250
ZF-T2/1300	12.8	1306	1100	2.0	39	04	490×270×280
ZF-T2/1500	14.9	1520	1200	2.15	40	04	490×270×280
ZF-T2/1800	18.0	1837	1700	3.2	45	04	490×270×280
ZF-T2/2300	22.6	2310	2200	4.0	48.5	04	490×270×280
ZF-T2/3200	32	3250	3500	6.5	98	05	590×270×300
ZF-T2/4000	40	4030	4000	7.0	100	05	590×270×300
ZF-T2/5000	50	5070	5000	7.8	112	05	590×270×300

4polig/4poles 400V/50HZ 1500 Upm

ZF-T4/40	0.44	45	40	0.1	6/6.8	00AL/01AL	280×170×200
ZF-T4/80	0.78	80	94	0.24	7.1	01AL	280×170×200
ZF-T4/200	1.96	200	200	0.40	16.8/12	02/02AL	325×220×230
ZF-T4/400	4.0	410	360	0.65	22	03	395×240×250
ZF-T4/500	5.0	510	390	0.70	26	03	395×240×250
ZF-T4/700	6.89	700	550	0.98	28	03	395×240×250
ZF-T4/1400	13.8	1410	850	1.5	42	04	490×270×280
ZF-T4/1700	16.8	1720	1100	2.0	46	04	490×270×280
ZF-T4/2400	23.6	2410	1700	3.0	50	04	490×270×280
ZF-T4/3000	30	3060	2200	4.0	102	05	590×270×300
ZF-T4/3800	38	3830	2500	5.0	118	05	590×270×300



## TECHNISCHE DATEN FÜR ZF-T MIKRO RÜTTLER

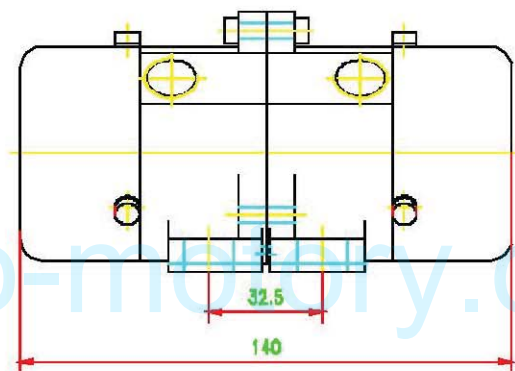
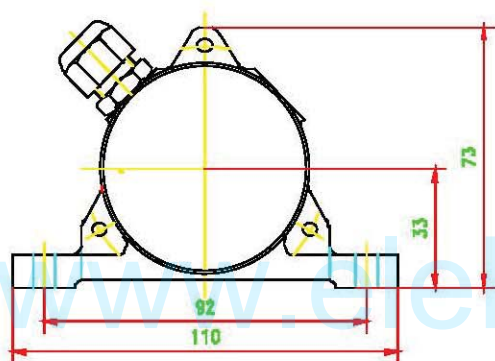
### ZF-T MICRO-VIBRATOR TECHNICAL DATES

**2polig/2poles 400V/50HZ 3000Upm**

Baugröße	Vibrationskraft		Max. Eingangsleistung(W)	Max. Strom (A)	Spannung(V)	Gewicht (Kg)
Model	Vibration Force		Max. Input power (W)	Max. Current(A)	Voltage (V)	Weight (Kg)
	KN	Kg				
ZF-T20	0-0.2	0-20	56	0.090	3 x 400	1.5
ZF-T20D	0-0.2	0-20	28	0.18	230 Einf.	1.55

## ABMESSUNGEN FÜR ZF-T MIKRO RÜTTLER

### ZF-T VIBRATOR OVERALL AND INSTALLATION DIMENSION



www.elektro-motory.cz